

化繁为简

井然有序打造您的实验室研究专属平台

生命科学实验室仪器手册



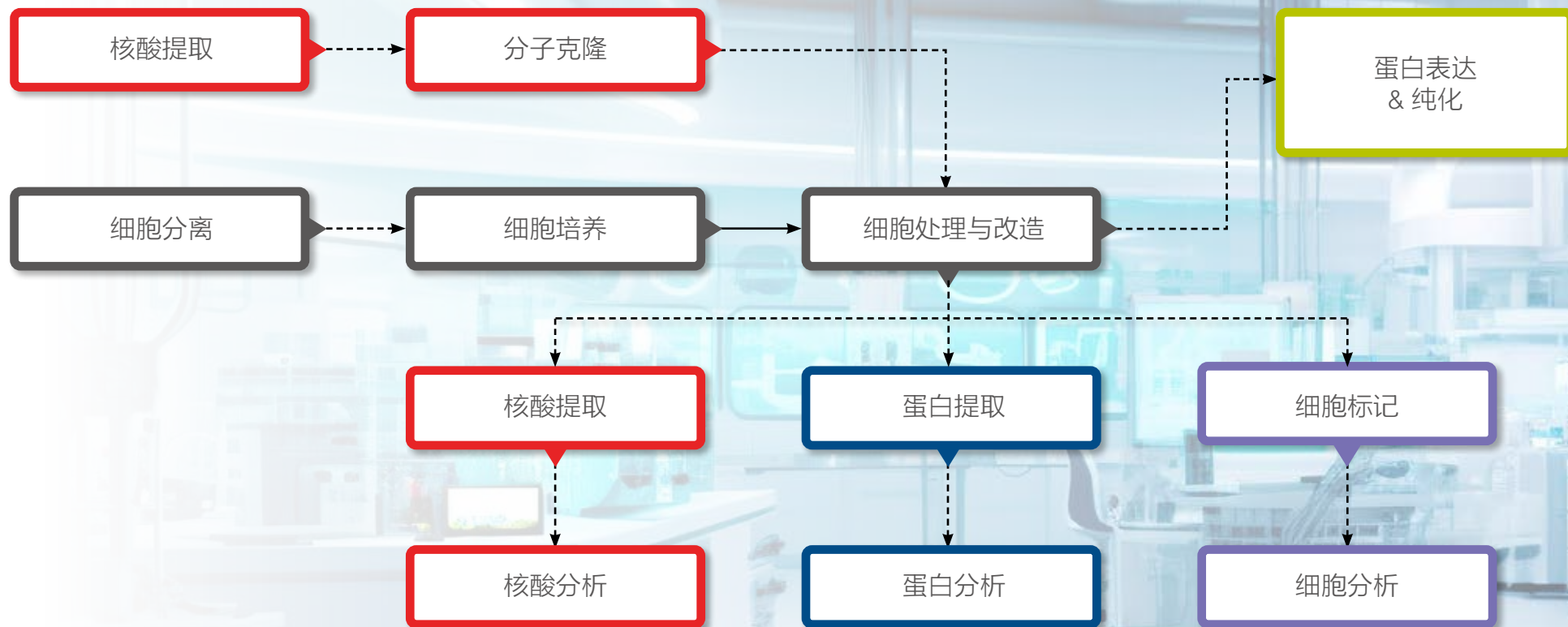
applied biosystems

thermo scientific

invitrogen

化繁为简

全面梳理实验流程，覆盖多元化科学平台



我们提供专业、完整的生命科学研究平台方案

干细胞研究
免疫学研究
肿瘤研究
神经生物学研究
病原微生物研究

合成生物学
种子育种
多组学研究
环境监测
动物健康

小分子药
抗体药
细胞和基因治疗
核酸治疗
体外诊断



细胞实验室



01

- Attune NxT 流式细胞仪
- Attune CytPix 成像型流式细胞仪
- Bigfoot 全光谱超高速流式细胞分选仪
- CellInsight CX7 Pro 高内涵成像筛选分析系统
- EVOS 系列智能活细胞成像分析系统
- Countess 3 自动细胞计数 & 分析仪
- Gibco CTS Rotea 逆流离心系统
- Neon NxT 电转染系统
- Gibco CTS Xenon 大规模电转染系统

蛋白实验室



02

- 蛋白预制胶电泳系统
- PowerEase Touch 触屏电泳仪电源
- iBlot 3 快速蛋白转印系统
- Power Blotter 快速半干转印系统
- iBind 系列全自动蛋白质印迹处理系统
- Bandmate 自动化蛋白质免疫印迹处理装置
- iBright 智能成像系统

分子实验室



03

- VeritiPro PCR 仪
- ProFlex PCR 系统
- SimpliAmp PCR 仪
- MiniAmp PCR 仪
- Veriti Dx 96 孔 PCR 仪
- 自动化 PCR 仪 (ATC): 远程登录与控制您的 PCR 仪
- E-Gel Power Snap 核酸电泳系统
- E-Gel Power Snap Plus 核酸电泳系统
- KingFisher Apex 自动磁珠纯化仪
- Qubit 4 荧光计
- Qubit Flex 荧光计

实验室通用



04

- Varioskan LUX 多功能酶标仪
- Multiskan SkyHigh 全波长酶标仪
- Multiskan FC 酶标仪
- Wellwash 洗板机
- HulaMixer 样品混匀器

高内涵筛选及
成像分析

终点PCR

Western
Blot

细胞成像分析

样品定量&
细胞计数

流式细胞分选

蛋白与核酸检测

细胞处理与
改造

流式细胞分析

样品制备&
核酸电泳



终点PCR	<ul style="list-style-type: none">• ProFlex PCR系统: 3 个独立模块, 灵活通量配置 1• VeritiPro PCR仪: 传承经典, “静”享升级 3• SimpliAmp PCR仪: 超高性价比的梯度PCR仪 5• MiniAmp PCR仪: 日常应用经济之选 7• Veriti Dx 96孔 PCR仪: 性能可靠, 可供体外诊断应用 9• 自动化PCR仪(ATC): 专为高通量自动化流程设计 11• 远程登录与控制您的PCR仪 13
样品制备&核酸电泳	<ul style="list-style-type: none">• HulaMixer样品混匀器: 功能多样、使用灵活的样品混匀 14• E-Gel Power Snap核酸电泳系统: 从上样到成像, 最快15分钟完成 15• E-Gel Power Snap Plus核酸电泳系统: 一体化平台, 用于高通量核酸电泳及成像 17• KingFisher Apex自动磁珠纯化仪: 用于DNA/RNA、蛋白、细胞自动纯化的巅峰之作.. 19
样品定量&细胞计数	<ul style="list-style-type: none">• Qubit 4荧光计: 用于十分珍贵的样品以及对准确性要求极高的应用领域 21• Qubit Flex荧光计: 8孔检测更高效, 灵敏准确更可靠 23• Countess 3 自动细胞计数&分析仪: 自动实现细胞精确计数..... 25
细胞处理与改造	<ul style="list-style-type: none">• Gibco CTS Rotea逆流离心系统: 自动化系统, 精简化流程..... 27• Neon NxT电转染系统: 行动高效 29• Gibco CTS Xenon 大规模电转染系统: 赋能细胞治疗工艺开发 31
Western Blot	<ul style="list-style-type: none">• 蛋白预制胶电泳系统: 助力无与伦比的蛋白电泳体验 33• PowerEase Touch触屏电泳仪电源: 流畅操作, 可靠性能..... 35• iBlot 3 快速蛋白转印系统: 7分钟完成蛋白质转印 37• Power Blotter快速半干转印系统: 凝胶染色和转印的极致体验 39• iBind系列全自动蛋白质印迹处理系统 41• Bandmate 自动化蛋白质免疫印迹处理装置 43• iBright智能成像系统: 指尖轻触, 定格明亮印记..... 45
蛋白与核酸检测	<ul style="list-style-type: none">• Varioskan LUX多功能酶标仪 47• Multiskan SkyHigh全波长酶标仪 49• Multiskan FC酶标仪..... 51• Wellwash洗板机 53
流式细胞分析	<ul style="list-style-type: none">• Attune NxT流式细胞仪 55• Attune CytPix成像型流式细胞仪..... 57
流式细胞分选	<ul style="list-style-type: none">• Bigfoot全光谱超高速流式细胞分选仪..... 59
高内涵筛选及成像分析	<ul style="list-style-type: none">• CellInsight CX7 Pro高内涵成像筛选分析系统 61
细胞成像分析	<ul style="list-style-type: none">• EVOS 系列智能活细胞成像分析系统..... 63

ProFlex PCR系统

3个独立模块, 灵活通量配置

产品描述

Applied Biosystems™ ProFlex™ PCR系统将Applied Biosystems™ PCR仪所具备的可靠性和高性能与适合当今工作环境的灵活配置和控制特性相结合, 满足不断变化的现代化实验需求。

特点与优点

- **允许多位用户使用** — 利用三个独立的控制模块同时运行三个不同的实验程序
- **方便的远程登录** — 利用免费的移动应用程序, 在任何地方连接您的仪器
- **灵活的模块配置** — 可利用五种类型的加热模块进行优化和通量选择
- **适合当前的分析使用** — 带有热学模拟模式, 可像您以前的仪器一样操作
- **使用简单** — 触摸屏界面简化了仪器操作

VeriFlex 加热块—

优于温度梯度的新途径

创新的 VeriFlex™ 加热块为 ProFlex PCR 系统提升了 PCR 功能。六块独立的 peltier 加热块最大化了 PCR 的多功能性和灵活性, 具备两大重要优点:

- **PCR 优化** — 每一块加热块可独立设置一个特定的温度值, 在 PCR 优化过程实现了精确控温。
- **运行更多实验** — 六块peltier加热块可同时运行多达6种不同的退火温度或同时运行6个引物对, 运行多达六种不同的PCR反应。



设置至多6个不同的温度区域



每个32孔加热模块设置至多2个不同温度区域

*此功能仅在96孔和32孔系统上适用

下载 Instrument Connect, 随手掌控您的 PCR

Instrument Connect 是一款专为 PCR 实验设计的手机应用程序。您可以下载此程序至 iPad®、iPhone® 或 Android™ 移动设备上, 随时随地了解仪器的运行状态, 查看仪器何时可用或您的程序何时结束。此外, 通过免费的 Thermo Fisher Cloud 平台, 您还可以在电脑端设计和上传程序文件, 预约仪器, 远程启动或停止仪器运行, 并通过 cloud 分享给您的同事。

了解更多, 请登录 thermofisher.com/connect 下载。



我们全新的 ProFlex PCR 系统采用了卓越的创新设计, 您可以从办公桌、隔壁实验室、在实验室会议过程中、从您的家中或在您日程安排的任何地方与之连接, 检查您的运行状态或自动获取模块可用性通知。

订购信息



加热模块形式	3 x 32孔 0.2 mL独立控制	96孔 0.2 mL	2x96孔 0.2 mL	2 x Flat加热模块 用于OpenArray芯片	2x 384孔 0.02 mL
特性	一次运行三个不同的程序, 或在3个不同时间	利用完整的96孔VeriFlex加热模块进行全面PCR优化	高通量96孔形式	最高通量: 8x3,072 OpenArray Plate* 或 24 x 20k Chip**	高通量384孔形式
最大模块变温速率	6.0°C/秒	6.0°C/秒	3.0°C/秒	1.6°C/秒	3.0°C/秒
最大样本变温速率	4.4°C/秒	4.4°C/秒	1.6°C/秒	N/A	1.6°C/秒
温度准确度	+0.25°C(35-99.9°C)				
温度范围	0-100.0°C				
温度一致性	<0.5°C(达到95°C后20秒)				
尺寸	高27.2 cm(10.6in);宽33.0 cm(13 in);深56.5 cm(22 in)				
重量	8.75 kg (41 lb)		20.4 kg (45 lb)		
PCR体积范围	10-80 µL	10-80 µL	10-100 µL	33 µL	5-20 µL
仪器存储	USB, 机载				
显示界面	8.4英寸彩色TFT LCD触摸屏				
功率	100-240 V, 50-60 Hz, 最大值:950 VA				
VeriFlex加热模块	5°C, 2个VeriFlex区域	25°C(区间5°C), 6个VeriFlex区域	N/A		
货号:全套系统	4484073	4484075	4484076	4484078	4484077
货号:仅加热模块	4483638	4483637	4484071	4484074	4484072



Cloud-enabled

*OpenArray 芯片与 QuantStudio™ 12K Flex qPCR 系统兼容

**20k 芯片与 QuantStudio 3D 数字 PCR 系统兼容

了解更多信息, 请登录 thermofisher.com/proflex

VeritiPro PCR仪

传承经典，“静”享升级

产品描述

2020年，我们将Veriti PCR仪全新升级为VeritiPro™ PCR仪，并为其配置了最新的模块技术设计和网络连接选项，这些改进提供了更快的变温速率、更低的运行噪音和现代化的远程管理与控制功能。扩展的8英寸触摸屏和改进的用户界面成就了直观的交互式系统，用户可轻松进行设置运行。所有这些更新都包含在更加紧凑的机器中，可以轻松地将其实安装在有限的工作空间中。

- **中文版界面** — 专为中国用户设计
- **VeriFlex模块** — 6个独立控温区，在PCR优化过程中实现精确控温
- **更快的变温速率** — 6°C/s
- **更静音** — 实验环境更舒适，运行时最大噪音48分贝
- **支持云功能和网络连接** — 仪器远程监控和多台仪器互联控制

特点与优点

使用VeriFlex温控技术实现精确控温

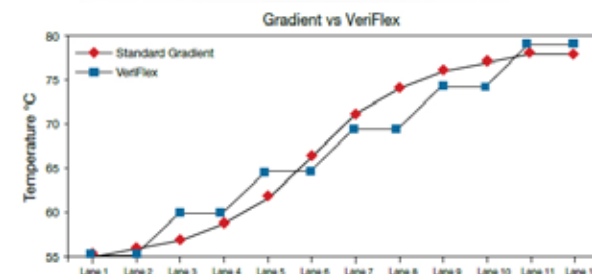
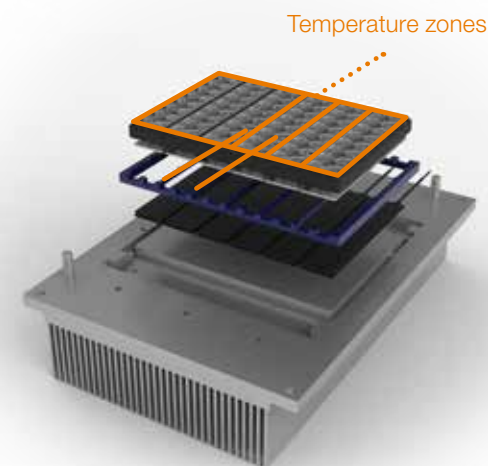
VeriFlex模块由6个金属加热模块构成，每个模块下方有独立的加热/冷却元件，可实现：

- **更精确的PCR优化** — 每个模块可以精确设置最多六个特定温度，优于传统梯度优化
- **精确孵育** — 使用VeriFlex模块的六个温区进行酶研究、限制性酶切消化或任何需要精确温控的其他应用

优于传统梯度的新途径

VeriFlex模块提供了一种优于传统梯度的PCR优化方式。通过6个独立的Peltier加热模块，您可以精确设置6个不同的温度区域，实现真正的线性温度斜率。而对于传统的加热模块，您仅可设置两端的温度，由于两端设置的高温和低温之间的热学相互作用，温度更多呈S形曲线而非线性梯度。因此，使用VeriFlex模块您可以高度精确地确定最佳退火温度，而无需像使用传统梯度一样需要猜测。这样可以大大节省时间，在同一次PCR中您最多可以运行6个不同退火温度的反应。

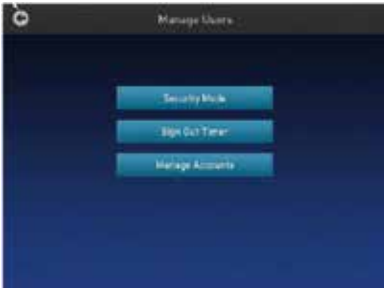
了解更多，请访问 thermofisher.com/veritipro



* Linear temperature gradient, not sigmoidal. No wasted columns with unwanted temperatures.



图形化操作界面



多重账户权限管理模式



直观查看运行状态

仪器参数

模块形式	96孔，0.2 mL合金模块	384孔，0.02 mL合金模块
最大模块变温速率*	6.0°C/秒，变温速率可调节	5.0°C/秒，变温速率可调节
最大样本变温速率	4.4°C/秒	3.5°C/秒
PCR体积范围	<ul style="list-style-type: none">支持：10-100 µL允许：1-100 µL	<ul style="list-style-type: none">支持：5-20 µL允许：1-30 µL
VeriFlex 加热模块	<ul style="list-style-type: none">6区，可精确设置6个不同温度<ul style="list-style-type: none">支持：25°C（5°C区间）允许**：30°C（10°C区间）	无
温度准确性	±0.25°C (35–99.9°C)	
温度范围	0–100.0°C	
温度均一性	<0.5°C (达到95°C后30秒)	
热盖	30-110°C，可设置关闭，自动调节压力	
仪器存储	USB接口和机载16GB内存，可存储>1,000 个程序	
显示界面	8英寸彩色TFT LCD显示屏	
网络连接	以太网或Wi-Fi连接，支持仪器远程监控和多台仪器互联控制	
其他功能	自动断电重启、多重用户权限管理、仪器自检测试、一键孵育、自动休眠、内置多种程序模板，查看运行日志并导出等	
功率	100–240 V, 50–60 Hz, 最大 700 W	
尺寸 (高x 宽 x 深)	21.7 x 24.5 x 46.5 cm	
重量	12.0 kg	
工作环境	15-30°C, 15-80%相对湿度, 无凝结	

* 1uL反应体积 **温度准确度± 0.5°C，且温度均一性< 0.75°C

订购信息

产品	货号
VeritiPro 96-Well Thermal Cycler	A48141
VeritiPro 384-well Thermal Cycler	A48140
High-Power USB Wi-Fi Module	A26774

SimpliAmp PCR仪

超高性价比的梯度PCR仪

产品描述

Applied Biosystems™ SimpliAmp™ PCR仪设计紧凑, 采用先进的触摸屏用户界面, 专利的VeriFlex加热模块提供独立的梯度控温区域, 为您的PCR优化精确控温。SimpliAmp能够满足大多数的PCR应用, 性价比极其优越, 是您已常应用的明智之选。

特点与优点

- **设计紧凑** — 体积小巧, 后排风设计, 节省宝贵的实验台空间
- **VeriFlex™加热模块** — 3个独立的控温区域, 为PCR优化提供优于传统梯度的精确性
- **专利热盖设计** — 单手操作, 保护您的样品
- **Wi-Fi连接** — 利用免费的移动应用程序, 在任何地方连接您的仪器
- **热学模拟模式** — 适合当前仪器的程序, 轻松实现无缝过渡

订购信息

仪器参数			
模块形式	96孔, 0.2 mL VeriFlex加热模块		
PCR体积范围	10-100 µL		
反应速度	•支持运行快速反应试剂	•可控变温速度	
程序特点	•程序覆盖保护功能	•自动重启（断电后）	
	•实验中可编辑程序	•一键设置孵育	
VeriFlex加热模块温度范围	10°C（区间5°C,3个VeriFlex区域）; 最大可设20°C（区间 10°C） [†]		
温度准确度	±0.25°C (35-99.9°C)		
最大模块变温速率*	4°C/秒		
最大样本变温速率*	3°C/秒		
温度范围	0-100.0°C		
温度一致性	<0.5°C（达到95°C后30秒）		
温度校准	校验标准可溯源至国家标准技术局（NIST）		
尺寸	宽: 24.0 cm (9.5 in.)	高: 21.0 cm (8.3 in.)	深: 46.0 cm (18.1 in.)
重量	8.3 kg (18.3 lbs.)		
仪器存储能力	U盘和机载存储		
显示界面	8英寸彩色TFT LCD触摸屏		
电源	100-240 V, 50-60 Hz 最大: 600 W		
数据连接 [§]	以太网或Wi-Fi, 利用免费的手机app或Cloud服务, 在手机端或电脑端即可远程连接您的PCR仪, 编辑并共享程序, 查看仪器状态, 获得E-mail提醒等。		

*1µL反应体积

[§]在Apple和Google™商店下载instrument Connect手机app, 随时随地都能远程连接您的PCR仪。

[†]温度精确度+0.5°C, 温度均一性<0.75°C

订购信息

品名	货号
SimpliAmp PCR仪	A24811
High-Power USB Wi-Fi Module	A26774

VeriFlex加热模块-PCR优化的新途径

SimpliAmp系统具有VeriFlex加热模块，提升了PCR功能。独立的Peltier加热块最大化了PCR的多功能性和灵活性，具备以下重要优点：

更精确的温度控制

- PCR优化:每一块加热款可独立设置一个特定的温度值，在PCR优化过程中实现了精确控温

优于传统梯度的新途径

- VeriFlex加热块维持优化与等温条件之间的热学特征，免除了进一步优化的步骤

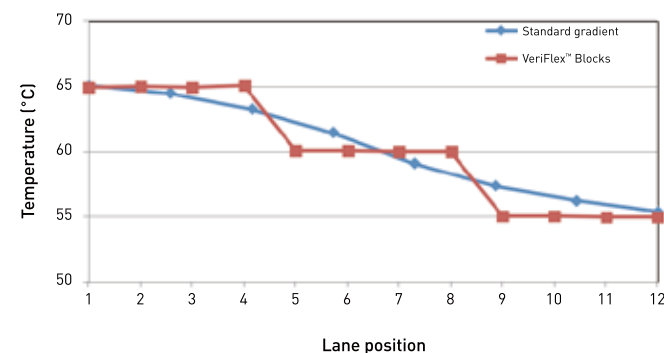
不仅仅是PCR优化

- VeriFlex加热块比传统的温度梯度热循环仪更加优越:由于Peltier加热块各自独立，因此在同一个实验程序能够同时运行多个不同温度
- 厌烦了水浴?您可以利用VeriFlex加热块来进行恒温金属浴，设置多个不同的温度，同时进行活化研究、限制性酶切或测序文库制备等

了解SimpliAmp更多特性，请登录 thermofisher.com/simpliamp



Cloud-enabled



用于PCR优化的多个控温区域。 VeriFlex加热块为PCR优化提供优于梯度的新途径。通过三个独立的peltier加热块，您可以精确的控制3个独立的温度区域。因此您可以非常准确的选择最佳变性温度，而无需像使用梯度时猜测温度。VeriFlex™加热块允许您在同一次PCR中运行3个不同的变性温度，节省宝贵的时间。

MiniAmp Plus和MiniAmp PCR仪

日常应用经济之选

产品描述

Applied Biosystems™ PCR仪因其极高的可靠性、准确性和用户友好的界面而享有盛誉。我们的MiniAmp™ PCR仪拥有上述所有优点，且只包含常规PCR所需的特性。MiniAmp PCR仪体积小、提供入门级仪器价格，适合所有实验室。

特点与优点

- 设计紧凑，适合所有实验室 — 同样采用Applied Biosystems™ 技术，但体积极其小巧，只有7.5英寸(19 cm)宽，有助于节省宝贵的实验台空间。
- MiniAmp Plus PCR 仪本土生产，秉承一贯的高端品质，充分满足客户对于采购国产高性能PCR仪的需求。
- VeriFlex加热模块或恒温加热模块选项 — MiniAmp Plus PCR仪配备了Applied Biosystems™ VeriFlex™ 加热模块，拥有3个独立的温度区域的可轻松实现PCR优化。

如果您的常规 PCR不需要进行优化，MiniAmp PCR仪还可提供等温加热模块用于基础PCR。

仪器参数	MiniAmp Plus PCR仪	MiniAmp PCR仪
加热模块形式	96孔，0.2 mL 3区域VeriFlex加热模块	96孔，0.2 mL 恒温加热模块
最大模块变温速率*	3.5°C/秒	3.0°C/秒
最大样本变温速率*	2.7°C/秒	2.2°C/秒
温度准确性	+0.25°C(35-99.9°C)	
温度范围	0-100.0°C	
温度一致性	<0.5°C(达到95°C后30秒)	
温度校准	已根据美国国家标准与技术研究院(NIST)标准进行校准	
尺寸(HxWxD)	20 x 19 x 39 cm (7.9 x 7.5 x 15.4 in.)	
重量	6.75 kg	
PCR体积范围	支持 10 –100 µL，允许 1 –100 µL	
仪器存储	2,000 MB机载存储容量(可保存>1,000个实验方案); USB端口，用于外部存储	
显示界面	5英寸彩色TFT LCD	
电源	100-240 V，50-60 Hz，最大功率500 W	
VeriFlex加热模块	3个温度区域，20°C范围(区间10°C)	不提供
数据连接**	可通过局域网或Wi-Fi连接云存储系统或移动设备	
其他功能	AutoDelta、一键设置孵育、断电自动重启、空闲时自动休眠、允许多台仪器联机操控、用户自检测试、运行日志导出或打印	

*反应体积1 µL。

**Instrument Connect应用程序可在Apple™和Google™应用程序商店下载，用于监控仪器。

Thermo Fisher Connect可用于创建并分享实验方案、安排仪器日程以及远程启动并监控运行。

订购信息

品名	规格	货号
MiniAmp Plus PCR仪	1 台	C37835
MiniAmp PCR仪	1 台	A37834
推荐的塑料制品		
MicroAmp光学96孔反应板带条形码	20块板	4306737
MicroAmp 透明粘性盖膜	100张	4306311
MicroAmp TriFlex 3 x 32孔PCR反应板(20块反应板 / 包)	20块板	A32811
MicroAmp 32孔透明粘性盖膜	100张	A32812
带有圆盖的MicroAmp 8联管, 0.2mL	125条	A30589
推荐的试剂		
Platinum II Taq 热启动DNA聚合酶	100 rxns	14966001
Platinum II热启动PCR预混液(2X)	200次反应	14000013
Platinum II Green热启动PCR预混液(2X)	200次反应	14001013
Platinum SuperFi II DNA 聚合酶	100 units	12361010
Platinum SuperFi II PCR预混液	100 reactions	12368010
Platinum SuperFi II Green PCR预混液	100 reactions	12369010
Platinum 直接 PCR通用预混液	100 reactions	A44647100



Cloud-enabled

您知道吗?

VeriFlex 加热模块具有独立的温度区域, 每个区域均配备了加热 /冷却元件, 可在每个区域实现精确的温度控制, 用于 PCR 优化和育。

Veriti Dx 96孔 PCR仪

性能可靠, 可供体外诊断应用

产品描述

Veriti™ Dx PCR仪继承了Applied Biosystems PCR仪的可靠性, 专为体外诊断应用而设计。Veriti Dx PCR仪为96孔0.2mL模块形式, 拥有功能强大的彩色触摸用户界面, 大大简化了仪器的设置及使用。

Veriti Dx PCR仪属于美国FDA I级医疗器械, 目前在中国也已获得二类医疗器械注册证(国械注进20172221549)。其符合IVDD (98/79/EC)要求, 该仪器依照ISO13485和GMP要求制造。

- **VeriFlex模块**—6个独立控温区, 在PCR优化过程中实现精确控温
- **易于操作的界面**—6.5英寸彩色触摸屏, 快速编辑实验程序, 通过U盘方便地转移程序方案
- **性能可靠**—经验证, 可整合于Sanger和二代测序(NGS)工作流程

特点与优点

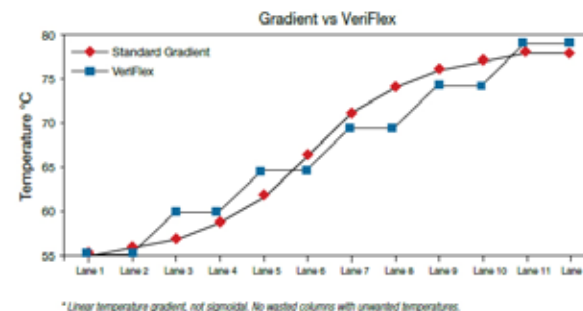
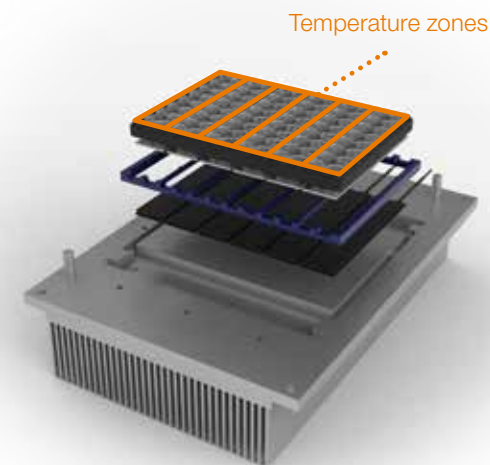
使用VeriFlex温控技术实现精确控温

- VeriFlex模块由6个金属加热模块构成, 每个模块下方有独立的加热/冷却元件, 可实现:
- **更精确的PCR优化**—每个模块可以精确设置最多六个特定温度, 优于传统梯度优化
- **精确孵育**—使用VeriFlex模块的六个温区进行酶研究、限制性酶切消化或任何需要精确温控的其他应用

优于传统梯度的新途径

VeriFlex模块提供了一种优于传统梯度的PCR优化方式。通过6个独立的Peltier加热模块, 您可以精确设置6个不同的温度区域, 实现真正的线性温度斜率。而对于传统的加热模块, 您仅可设置两端的温度, 由于两端设置的高温和低温之间的热学相互作用, 温度更多呈S形曲线而非线性梯度。因此, 使用VeriFlex模块您可以高度精确地确定最佳退火温度, 而无需像使用传统梯度一样需要猜测。这样可以大大节省时间, 在同一次PCR中您最多可以运行6个不同退火温度的反应。

了解更多, 请访问 thermofisher.com/veritidx



参数

	96孔, 0.2 mL
模块形式	0.2 mL专用合金
最大模块变温速率	3.9°C/sec
最大样品变温速率	3.35°C/sec
支持运行快速化学试剂	是
温度准确度	±0.25°C (35-99.9°C)
温度范围	0-100.0°C
温度均一性	<0.5°C (达到95°C后20秒)
尺寸 (高x宽x深)	24.5 x 23.7 x 48.5 cm (9.6 x 9.3 x 19.1 in.)
重量	11.4 kg (25 lb)
PCR体积范围	10-100 µL
仪器存储	在主机上可存储800个程序，若使用U盘存储则无限制
显示界面	6.5英寸VGA 32k彩色触摸屏
T _m 计算器	通过触摸屏的菜单驱动
电源	100-240 V, 50-60 Hz, 最大800 VA
VeriFlex模块温差范围	25°C (区间5°C)

*适用于体外诊断。 Applied Biosystems™ Veriti Dx PCR仪可用于扩增人类的核酸样品, 适用于诊断应用。使用者需经过实验室专业技术和流程培训。客户对所用试剂盒、试剂和耗材负有全责, 且须遵守程序和仪器使用的法规要求。

订购信息

产品	货号
Veriti Dx 96孔PCR仪, 0.2 mL	4452300
Veriti Dx Install IQOQ 服务	4473930
推荐PCR耗材	
96孔模块	货号
MicroAmp光学96孔反应板	N8010560/4316813
MicroAmp光学96孔反应板, 带条形码	4306737/4326659
MicroAmp 8联管, 带圆顶盖, 0.2 mL	A30589
MicroAmp 8联管, 0.2 mL	N8010580
MicroAmp 8联盖, 透明	N8010535
MicroAmp 带盖单管, 0.2 mL	N8010540
MicroAmp透明封板膜	4306311

自动化PCR仪(ATC)

专为高通量自动化流程设计

产品描述

Applied Biosystems™ 自动化热循环仪 (ATC), 为您提供全新的自动化 PCR 工作流程解决方案。秉承 Applied Biosystems 仪器有口皆碑的可靠性和高性能, 我们全新推出的自动化热循环仪设计小巧, 采用易于兼容的软件系统, 适用于高通量的应用, 解放双手, 最小化手工操作造成的误差或错误。不论您现在拥有自动化液体处理系统, 还是将来计划中, ATC 都是您的正确选择。

特点与优点



设计小巧, 节省空间

- 灵活的模块设计, 节省实验台空间
- 独立的控制面板模块, 与机器人平台灵活整合
- 可选10 cm, 1m和3 m线缆, 允许将控制模块置于热循环仪下面, 放在桌子下面或远至3米位置。

自动化热盖和仪器特性

- 自动化热盖, 兼容自动化编程, 配套自动化液体处理系统或反应板堆叠, 解放双手
- 热盖向前滑动覆盖反应板槽, 确保热接触, 减少蒸发
- ATC兼容全裙边或半裙边96孔板

通过我们易于安装的软件, 与您的自动化系统完全整合

- 采用SiLA Rapid Integration™标准兼容软件, 与您的自动化系统易于对接, 内置预设应用程序界面(APIs), 适用于大多数自动化平台
- 您还可以将ATC作为一台独立的机器进行控制, 在采购自动化系统之前可使用我们提供的免费demo软件进行测试
- 通过9700系统模拟模式, 使您的新仪器和之前的仪器一样运行



值得信赖的服务与支持

- 通过快速换机服务减少停机时间
- 提供现场温度验证或其他服务

仪器参数	Automated Thermal Cycler 96-well		Automated Thermal Cycler 384-well	
加热模块形式	0.2 mL加热模块, 可兼容全裙边和半裙边反应板**		0.02 mL加热模块, 可兼容全裙边反应板	
PCR体积范围	全裙边板10-100 μL, 半裙边板20-100 μL		全裙边板5-20 μL	
硬件集成特性	<ul style="list-style-type: none">• 底板每个角上设有预先加工的固定和/或对准点• 可从三面和上方对反应板进行操作• 提供三种线缆接头形式, 方便空间管理			
软件特性	<ul style="list-style-type: none">• 提供应用程序接口(API), 用于与自动化系统整合• SiLA Rapid Integration™软件—标准化程序存取, 易于整合对接• 提供在无自动化平台时用于测试和使用仪器的免费软件			
加热模块尺寸(高x宽x深)	13.3 x 17.9 x 31.7 cm			
控制模块尺寸(高 x 宽x 深)	7.0x 25.7 x 33.1 cm			
温度准确度	+0.25°C(35-99.9°C)			
最大模块变温速率t	3.5°C/秒		2.8°C/秒	
最大样本变温速率t	1.8°C/秒		1.6°C/秒	
温度范围	4-105°C(低温状态下不会发生冷凝)			
温度一致性	<0.5°C(达到95°C后20秒)			
温度校准	已根据美国国家标准与技术研究院可追溯标准进行校准(NIST)			
维修选项	<ul style="list-style-type: none">• 2年标准质保(包括快速更换服务)• 提供NIST可追踪的温度探测设备进行温度验证			
重量	总重9.4 kg(加热模块6.0 kg, 控制模块3.4 kg)			
功率	100-240V, 50-60 Hz, 最大功率600 W			
灵活的变温速率	可自行设定变温速率, 或者使用预设的模拟模式(包括Applied Biosystems GeneAmp 9700 PCR系统)			
数据连接	LAN			
货号	ATC 96孔系统, 笔记本电脑, 1米电缆	A31486	ATC 384孔系统, 笔记本电脑, 1米电缆	A33977
	ATC 96孔系统, 笔记本电脑, 3米电缆	A31487	ATC 384孔系统, 笔记本电脑, 3米电缆	A33978
	ATC 96孔系统, 笔记本电脑, 10cm电缆	A31488	ATC 384孔系统笔记本电脑, 10cm电缆	A33979
	ATC 96孔系统1米电缆	A31489	ATC 384孔系统, 1米电缆	A33980
	ATC 96孔系统, 3米电缆	A31490	ATC 384孔系统, 3米电缆	A33981
	ATC 96孔系统, 10cm电缆	A31491	ATC 384孔系统, 10cm电缆	A33982
配套耗材	MicroAmp™EnduraPlat™ Optical 96-Well Fu-Skirted Plates with BarcodeaClear(500 plates/pack)	A31732	MicroAmp™ EnduraPlat™ Optical 384-Well ClearReaction Plates with Barcode(20 plates/pack)	4483285
	MicroAmp™ EnduraPlate™ Optical 96-Well Ful-Skirted Plates with Barcode,Clear(50 plates/pack)	A31728	MicroAmp™ EnduraPlat™ Optical 384-Well Clear Reaction Plates with Barcode (500 plates/pack)	4483273

*sila-standard.org

**在ATC上使用半裙边96孔板需要使用适配器。ATC包装中安装了全裙边适配器, 其适用于全裙边96孔板

^t1µL反应体积。

了解更多信息, 请登录 thermofisher.com/atc

远程登录与控制您的PCR仪



产品描述

作为全球科学服务领域的领导者，我们一直致力于帮助客户使世界更健康，更清洁，更安全。我们不仅仅提供高端科学仪器，还开发和提供数字化服务和平台，包括科学数据分析和存储，远程仪器访问和协作工具等，旨在帮助科学家加速研究进程



下载Instrument Connect App远程监控PCR仪

特点与优点

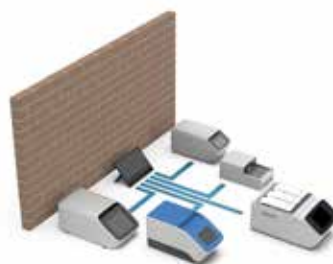
Thermo Fisher Cloud

免费赛默飞云平台，远程监控PCR仪

Thermo Fisher Cloud是一个基于云端的科学计算分析平台。它为科学家提供了一个可安全存储、分析和分享数据的空间。Applied Biosystems™ ProFlex, SimpliAmp, Veriti-Pro, MiniAmp和MiniAmp Plus PCR仪均支持Cloud链接，允许您通过Thermo Fisher Connect账户进行安全的私人访问。借助任何手机，Pad 或台式电脑，您可随时随地：

- 设计和共享实验方案
- 预定仪器
- 开始或停止运行
- 检查仪器可用性及其运行状态

设置操作非常简单，此外每个账户提供 10 GB 免费存储空间



中央控制软件完全在组织的防火墙内部运行，让您放心

PCR 仪中央控制软件

利用一个直观的界面管理多个用户、程序和仪器

如果您需要批量管理多台PCR仪，Applied Biosystems™ PCR仪中央控制软件(Fleet Control Software)可使您在一个直观的界面查看和控制实验中的所有的ProFlex PCR系统、SimpliAmp PCR仪，MiniAmp和 MiniAmp Plus PCR仪，Veriti PCR仪，VeritiPro PCR仪和自动PCR仪，让PCR仪、报告、程序和固件升级尽在您的掌握之中。主要功能包括：

- 利用仪表板可查看所有仪器库存和可用性
- 自动存储、导出并可轻松访问运行报告
- 可使用密码保护功能管理多个用户帐户
- 自定义创建用户、程序和仪器权限和规则
- 启动和停止 PCR 运行
- 创建、编辑和共享程序文件
- 全新审计日志功能，符合 21 CFR Part 11 规范

中央控制软件预装在服务器上。使用 Google™ Chrome™ 互联网浏览器，便可通过服务器或同一网络上的任何计算机或设备来操作您的中央控制软件。

品名	规格	货号
PCR仪中央控制软件(Thermal Cycler Fleet Control Software)	1 system	A40070

了解更多信息，请登录 thermofisher.com/cloud

了解更多信息，请登录 thermofisher.com/fleetcontrol

HulaMixer

样品混匀器

功能多样、使用灵活的样品混匀器

HulaMixer样品混匀器

产品描述

很多实验室可能不会过多关注样品混合的问题，但是良好的混合效果对于获得最佳实验结果至关重要。HulaMixer™样品混匀器是Dynabeads™产品进行样品制备的理想选择，也适用于其它需要材料充分混合的领域。

实际上HulaMixer可用于任何样品的混合。调速范围为1-100rpm，有3种旋转模式：翻转、倾斜和振动。该混匀器带有两个独立平台，适合0.5-50 mL的各种试管。

特点与优点

- 倾斜、旋转和/或振动样品
- 连续或定时运转
- 所有设置均可调节
- 可于5°C-40°C下使用

实验流程

- 按SELECT键选择要改变的参数
- 使用人和V键设置参数值
- 按RUN/STOP键开始轨道旋转

技术窍门

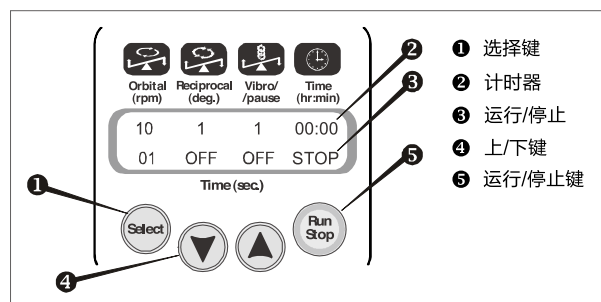
大型试管(采血管, 15 mL和50 mL)必须置于平台中间几行和传送带中部，以免阻碍轨道旋转。

1. 旋转运动：简单的平面圆周运动。调速范围为1-100rpm。
2. 往复旋转运动：垂直旋转并变换旋转方向。可调节转向角度(1° - 90°，角度增量为1°)。调速范围为1-100 rpm。
3. 振动模式：小幅度强烈振动(1° - 5°)。

订购信息

品名	规格	货号
HulaMixer样品混匀器	1 台	15920D

操作界面图



了解更多信息，请登录 thermofisher.com/cloud

E-Gel Power Snap

核酸电泳系统

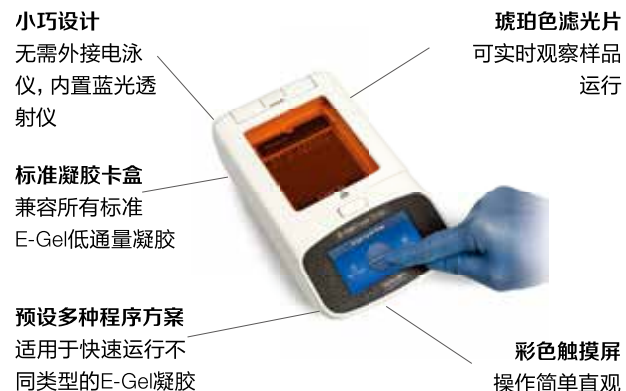
从上样到成像，最快15分钟完成

产品描述

Invitrogen™ E-Gel™ Power Snap电泳系统整合了快速实时的核酸电泳和高分辨率成像，为您提供极大的便利性。这种整合式设计有助于减少流程时间，加速您的科研发现。

特点与优点

- 快速分析—从上样到成像，最快仅需 15 分钟
- 操作简单—大尺寸触摸屏，直观的用户界面和操作系统
- 安全方便—配合使用 Invitrogen™ E-Gel™ 预制胶，将化学品危害降至最低



台式设计，快速便捷

Invitrogen™ E-Gel™ Power Snap 电泳系统是一个小型的台式设备，配备有蓝光透射仪，操作安全，可提高下游克隆效率。此外，它还自带琥珀色滤光片，可用于对预染了 Invitrogen™ SYBR™ Safe 或 SYBR™ Gold 染料的 Invitrogen™ E-Ge™ 琼脂糖凝胶中的样品进行实时样品追踪。此设备预设多种程序方案，适用于不同类型的 E-Gel 琼脂糖凝胶。

快速图像采集

通过易于使用的 Invitrogen™ E-Ge™ Power Snap 相机，快速采集高分辨率的 E-Gel 琼脂糖凝胶图像。此相机直接连在电泳设备上，无需外接电源或连接电脑，这样您就可以在实验台上自由方便地对凝胶进行快速成像。



最为巧妙的 DNA 凝胶纯化方法

- 通过三个简单的步骤完成 DNA 的凝胶纯化
- 纯化的 DNA 片段可直接用于二代测序平台文库的构建或下游克隆实验
- 实时观察条带并使 DNA 损伤最小化
- 从同一凝胶泳道收集多个 DNA 条带



上样 电泳 回收目标条带

利用 E-Gel SizeSelect 琼脂糖凝胶只需简单的三个步骤即可完成 DNA 条带的分离和提取。将样品加到上面一排孔中，随着凝胶电泳的进行，条带逐渐分开。当各条带进入底部排孔后，可将其收集起来。E-Gel Power Snap 电源系统具有反向电泳功能，即使您感兴趣的条带已经穿过收集孔也可利用此功能回收此条带。

订购信息

产品名称	货号	规格
E-Gel Power Snap核酸电泳系统		
E-Gel Power Snap电泳设备	G8100	1台
E-Gel Power Snap相机	G8200	1台
E-Gel Power Snap电泳系统	G8300	1套 (G8100+G8200)
入门套装 — 电泳设备*		
E-Gel Power Snap Electrophoresis Device Starter Kit, EX 1%	G8141ST	1 kit
E-Gel Power Snap Electrophoresis Device Starter Kit, EX 2%	G8142ST	1 kit
E-Gel Power Snap Electrophoresis Device Starter Kit, EX DC 1%	G8131ST	1 kit
E-Gel Power Snap Electrophoresis Device Starter Kit, EX DC 2%	G8132ST	1 kit
E-Gel Power Snap Electrophoresis Device Starter Kit, SYBR Safe 1%	G8121ST	1 kit
E-Gel Power Snap Electrophoresis Device Starter Kit, SYBR Safe 2%	G8122ST	1 kit
E-Gel Power Snap Electrophoresis Device Starter Kit, DC Safe 1%	G8171ST	1 kit
E-Gel Power Snap Electrophoresis Device Starter Kit, DC Safe 2%	G8172ST	1 kit
E-Gel Power Snap Electrophoresis Device Starter Kit, SizeSelect II 2%	G8162ST	1 kit
E-Gel Power Snap Electrophoresis Device Starter Kit, CloneWell II 0.8%	G8168ST	1 kit
入门套装 — 电泳系统*		
E-Gel Power Snap Electrophoresis System Starter Kit, EX 1%	G8341ST	1 kit
E-Gel Power Snap Electrophoresis System Starter Kit, EX 2%	G8342ST	1 kit
E-Gel Power Snap Electrophoresis System Starter Kit, EX DC 1%	G8331ST	1 kit
E-Gel Power Snap Electrophoresis System Starter Kit, EX DC 2%	G8332ST	1 kit
E-Gel Power Snap Electrophoresis System Starter Kit, SYBR Safe 1%	G8321ST	1 kit
E-Gel Power Snap Electrophoresis System Starter Kit, SYBR Safe 2%	G8322ST	1 kit
E-Gel Power Snap Electrophoresis System Starter Kit, DC Safe 1%	G8371ST	1 kit
E-Gel Power Snap Electrophoresis System Starter Kit, DC Safe 2%	G8372ST	1 kit

*每个入门套装均包括E-Gel Power Snap电泳设备、观察眼镜、E-Gel DNA Ladder和E-Gel预制琼脂糖凝胶。

凝胶类型及浓度的选择

E-Gel 类型	特点	琼脂糖浓度	分辨率	样品孔排数	样品孔孔数	所含染料	最佳上样量	最大上样量	电泳时间	货号
以下预制凝胶适用于Invitrogen™ E-Gel™ Power Snap核酸电泳系统										
E-Gel EX	快速核酸分离	1%	100 bp–5 kb	1	11	SYBR Gold	0.5–100 ng	50 ng	10 min	G401001
		2%	50 bp–2 kb					50 ng		G401002
		4%	10 bp–500 bp					50 ng	15 min	G401004
E-Gel with SYBR Safe	日常核酸电泳	1%	100 bp–5 kb	1	11	SYBR Safe	5–300 ng	500 ng	30 min	A42100
		2%	50 bp–2 kb					500 ng		A42135
		4%	10 bp–500 bp					500 ng		A42136
E-Gel EX Double Comb	快速核酸分离	1%	100 bp–5 kb	2	22	SYBR Gold	0.5–100 ng	50 ng	8 min	A42345
		2%	50 bp–2 kb					50 ng		A42346
E-Gel Double Comb with SYBR Safe	日常核酸电泳	1%	100 bp–5 kb	2	22	SYBR Safe	5–300 ng	300 ng	13 min	A42347
		2%	50 bp–2 kb				5–500 ng	500 ng		A42348
E-Gel CloneWell II	高效分子克隆	0.8%	100 bp–6 kb	2	7	SYBR Safe	200– 800 ng	800 ng	12 min	G661818
E-Gel SizeSelect II	NGS片段分选	2%	50 bp–2 kb	2	7	SYBR Gold	1–300 ng	500 ng	8 min	G661012
E-Gel NGS	NGS片段分选	0.8%	800 bp–10 kb	1	11	SYBR Safe	20–100 ng	500 ng	26 min	A25798
E-Gel Go!	低通量核酸电泳	1%	100 bp–5 kb	1	4	SYBR Gold	100 ng	200 ng	15 min	G441001
		2%	100 bp–1.5 kb							G441002

了解更多信息，请登录 thermofisher.cn/egels

E-Gel Power Snap
核酸电泳系统



E-Gel Power Snap Plus

核酸电泳系统

一体化平台, 用于高通量核酸电泳及成像

产品描述

Invitrogen™ E-Gel™ Power Snap Plus 核酸电泳系统是 Invitrogen™ 核酸电泳仪器中的最新成员。此系统将方便的核酸电泳和高质量的凝胶成像结合在一起, 且可通过蓝光实时观察电泳进程, 适用于 E-Gel™ 高通量预制琼脂糖凝胶, 同时也可兼容 E-Gel™ 低通量预制琼脂糖凝胶。

特点与优点

- 一体化设计——集核酸电泳和凝胶成像于一身
- 通量灵活——搭配 E-Gel 48/96 孔预制凝胶, 同时兼容 E-Gel 11/22 孔预制凝胶
- 云连接——可通过 Wi-Fi 连接 Thermo Fisher Connect 云平台, 随时随地查看或分析照片



1 上样

2 电泳

3 分析

节约实验室空间

E-Gel Power Snap Plus 核酸电泳系统可在提高核酸电泳效率的同时大幅节约实验室空间。该系统配备蓝光投影仪, 对于人和样本都更加安全。同时该系统随附提供一个琥珀色的滤光片, 可实时查看 Invitrogen™ E-Gel™ 预制琼脂糖凝胶中的样本电泳情况。对于每种类型的 E-Gel™ 或 E-PAGE™ 预制胶, 仪器系统内均提供预设的电泳方案。

即时成像捕获

使用方便易用的 Invitrogen™ E-Gel™ Power Snap Plus 相机, 可快速拍摄高清成像照片。该仪器可实现对所拍摄照片进行反卷积分析处理, 从而呈现出排列清晰、易于读取的电泳结果。* 同时 E-Gel Power Snap Plus 核酸电泳系统可借助 Connect 云平台进行快速 PCR 分析。

Invitrogen 核酸电泳套装

随着 E-Gel Power Snap Plus 核酸电泳系统的加入, Invitrogen 现可提供多种类型的核酸电泳仪, 以满足您不同的核酸电泳需求。只需简单三步 (加样、电泳和成像分析) 即可完成核酸电泳及凝胶成像。不管您是进行低通量核酸电泳 (样本量小于 25) 还是进行高通量核酸电泳 (样本量大于 25), 我们均可提供适合的仪器。更重要的是, E-Gel Power Snap 系列核酸电泳系统使用绿色环保产品, 可避免潜在有害化学品带来的危害。

* 适用于 Invitrogen™ E-Gel™ 96 孔预制琼脂糖凝胶 (含 SYBR Safe DNA 染料)。



技术参数

Invitrogen™ E-Gel™ Power Snap Plus 电泳设备	
尺寸 (长 x 宽 x 高)	291 x 220 x 101 mm (11.5 x 8.7 x 4.0 英寸)
重量	2.15 kg
LCD触摸屏尺寸	3.5英寸带电容式触控的TFT模块
LED光源	蓝光LED中心波长: 465 nm; 半高全宽: 20 nm
表面可视面积	154 x 112 mm (6.1 x 4.4 英寸)
琥珀色滤光片尺寸	160 x 130 mm (6.3 x 5.1 英寸)
LED寿命	50,000小时
LED参数	由39个大功率LED组成, 发射波长为465 ± 10 nm
Invitrogen™ E-Gel™ Power Snap Plus 相机	
尺寸 (长 x 宽 x 高)	233 x 210 x 228 mm (9.2 x 8.3 x 9.0 英寸)
重量	2 kg
LCD触摸屏尺寸	8 英寸带电容式触控的TFT模块
相机类型	彩色, 互补金属氧化物半导体 (CMOS)
图片分辨率	4,208 x 3,120 (13 MP), 8 bits
动态范围	69 dB
图像输出格式	TIF, JPG, PNG
镜头光圈值	2.8
内存	64 GB SD卡

订购信息

产品名称	货号
E-Gel Power Snap Plus Electrophoresis Device	G9110
E-Gel Power Snap Plus Camera	G9200
E-Gel Power Snap Plus Electrophoresis System	G9311
E-Gel Power Snap Plus Electrophoresis System with E-Gel 48 1% agarose gels	G9331
E-Gel Power Snap Plus Electrophoresis System with E-Gel 48 2% agarose gels	G9332
E-Gel Power Snap Plus Electrophoresis System with E-Gel 96 1% agarose gels	G9381
E-Gel Power Snap Plus Electrophoresis System with E-Gel 96 2% agarose gels	G9382
E-Gel™ 48 Agarose Gels with SYBR™ Safe DNA Gel Stain, 1% 8 gels	G820801
E-Gel™ 48 Agarose Gels with SYBR™ Safe DNA Gel Stain, 2% 8 gels	G820802
E-Gel™ 96 Agarose Gels with SYBR™ Safe DNA Gel Stain, 1% 8 gels	G720801
E-Gel™ 96 Agarose Gels with SYBR™ Safe DNA Gel Stain, 2% 8 gels	G720802

了解更多, 欢迎访问 thermofisher.com/powersnapplus

KingFisher Apex

自动磁珠纯化仪

用于DNA/RNA、蛋白、细胞自动纯化的巅峰之作

产品描述

Thermo Scientific™ KingFisher™ Apex 自动磁珠纯化仪，基于 KingFisher™ 技术数十年的产品价值和卓越表现，我们将卓越的仪器功能与触摸控制系统相结合，为您提供非凡的灵活性和性能，使样品制备简单易行。

特点与优点

- 使用 KingFisher 转移磁珠专利技术，无需离心或转移液体
- 高效平行提取，在 15-65 分钟内可纯化 24 或 96 份样品
- 双磁头智能切换，实现更小的洗脱体积 (10µL)
- 同时具备加热和制冷控制，提高提取效率，保持样品完整性
- 储存管洗脱，便于样品存储及后续查找
- 双紫外灯防止污染，零死角全覆盖整个腔体



技术参数

技术原理	KingFisher磁棒转移磁珠技术专利
应用方向	DNA/RNA提取、蛋白纯化、细胞/微生物富集
样品类型	兼容血液、血浆、体液、细胞、动植物组织、粪便、拭子、细菌、病毒、土壤、FFPE等多种类型的标本及样本
每批通量	96通量， 亦可支持5ml以上大体积24通量
磁头类型	4种磁头可选，96 深孔磁头、96 combi磁头、96 PCR 磁头、24 combi磁头
磁棒类型	末端充磁的非拼接式一体化永磁棒
磁套装卸	软件控制，自动装卸
适用板型	96深孔板、96浅孔板、96 PCR板、24深孔板、96储存管、24储存管
工作体积	10-5,000µL/孔
提取板位	8个
操作界面	10英寸液晶触摸屏，搜索、下载、新建、编辑、修改程序
操作语言	包括中文在内的9种语言可选
仪器内存	30GB
控制模式	单机独立运行；通过电脑及软件控制
温控范围	4-100℃
温控板位	8个板位中任意板位的每个孔均可实现加热和制冷
紫外灭菌	双紫外灯，最长23小时59分钟
数据连接	USB连接PC、USB Wi-Fi或LAN适配器连接网络、RS-232用于自动化、连接云平台
试剂兼容性	通用磁珠试剂，无品牌限制
条码扫描	内置式条码扫描器
耗材	专用条形码耗材，批次跟踪和记录
运行模式	兼容单机操作/电脑软件控制双模式
自动化兼容	可与机械臂、移液工作站等周边设备整合
尺寸（高x宽x深）	45 × 78 × 59 cm
重量	56 kg

选择更适合您需求的仪器型号



NEW



KingFisher仪器	Duo Prime	Flex	Apex	Presto
仪器尺寸	紧凑型台式	台式	台式	台式——集成自动液体处理装置
通量	中低通量	中高通量	中高通量	超高通量
可选磁头数量	标配2个	4	4	2
容量范围	<ul style="list-style-type: none">50-1000 µL: 12道磁头200-5000 µL: 6道磁头	<ul style="list-style-type: none">20-100µL: 96 PCR板, 带裙边*20-200 µL: 96微孔板50-1,000 µL: 96深孔板200-5,000 µL: 24深孔板	<ul style="list-style-type: none">15-1,000 µL: 96深孔板15-200 µL: 96微孔板10-80 µL: 96 PCR板30-5,000 µL: 24深孔板30-200 µL: 96储存管200-1,000 µL: 24储存管	<ul style="list-style-type: none">50-1,000 µL: 96深孔板200-5,000 µL: 24深孔板50-150 µL: 96微孔板
每次运行的样品	6或12	24或96	24或96	24或96
可定制方案	是, 使用PC软件	是, 使用PC软件	是, 使用触摸屏或PC软件	是, 使用PC软件
加热/冷却	<ul style="list-style-type: none">10°C-75°C (孔板A行模块)4°C-75°C (洗脱条模块)	<ul style="list-style-type: none">从高于环境温度5°C到115°C	<ul style="list-style-type: none">从高于环境温度4°C到100°C冷却至4°C	<ul style="list-style-type: none">从高于环境温度5°C到 115°C
紫外线灯	8瓦 (最长16小时)	无	2个紫外线灯, 最长23小时59分钟	无
自动化兼容	否	是	是	是

*或类似的带裙边PCR板。

订购信息

产品	货号
KingFisher Apex自动磁珠纯化仪 (型号714/ 717), 带96 PCR磁头	5400910/ A5400910
KingFisher Apex自动磁珠纯化仪 (型号714/ 717), 带96 Combi磁头	5400920/ A5400920
KingFisher Apex自动磁珠纯化仪 (型号714/ 717), 带96深孔磁头	5400930/ A5400930
KingFisher Apex自动磁珠纯化仪 (型号714/ 717), 带24 Combi磁头	5400940/ A5400940
KingFisher Flex全自动核酸提取仪 (型号715/ 716), 带96 PCR磁头	A5400610/ C5400610
KingFisher Flex全自动核酸提取仪 (型号715/ 716), 带96 KF磁头	A5400620/ C5400620
KingFisher Flex全自动核酸提取仪 (型号715/ 716), 带96深孔磁头	A5400630/ C5400630
KingFisher Flex全自动核酸提取仪 (型号715/ 716), 带24深孔磁头	A5400640/ C5400640
KingFisher Duo Prime全自动核酸提取仪(型号707)	A5400110
KingFisher Presto纯化系统, 带24深孔磁头	5400840
KingFisher Presto纯化系统, 带96深孔磁头	5400830

Qubit 4 荧光计

用于十分珍贵的样品以及对准确性要求极高的应用领域

产品描述

Invitrogen™ Qubit™ 4 荧光计为 DNA、RNA 和蛋白质的定量提供了一种创新的方法。与紫外光度法相比，它具有更高的准确度和灵敏度，成本却大为降低。定量准确度的提高将为任何分子生物学工作带来更为优质的结果。

Qubit 4 荧光计采用可对 DNA、RNA 和蛋白进行特异性定量的荧光染料，并且不受其它生物分子或混杂核苷酸的干扰，因此定量结果更加准确，灵敏度也更高。

特点与优点

- 选择性 — Qubit 4 荧光计能够进行选择性定量，它可区分 DNA、RNA、蛋白和游离核苷酸，因此与不具备区分能力的紫外吸收检测方法相比，结果更为准确
- 灵敏性 — Qubit 4 荧光计的灵敏度远远高于紫外吸收检测方法，能够检测一些低丰度样品
- 简单直观 — 反应灵敏的 5.7 英寸彩色触摸屏，直观的导航按钮
- 迅速 — 全新的双核处理器，5 秒内快速计算样品浓度最多存储 1000 个结果
- 个性化 — 个性化设置常规应用，可通过 MyQubit 软件和网络工具创建个性化 assay，六国操作语言可供选择

Qubit 4 荧光计秉承上一代仪器的高准确性，不仅仅可精确测量样品 DNA、RNA 和蛋白质含量，还拥有全新的功能，包括：

- 适用全新 RNA IQ assay — 快速可靠地检测 RNA 完整性和质量
- 内置试剂计算器 — 快速计算配置工作溶液所需的染料和缓冲液

Qubit RNA IQ Assay

快速、准确地检测 RNA 完整性和质量 RNA 样品的质量评估对于下游的实验的成功尤为重要。全新上市的 Invitrogen™ Qubit RNA IQ (Integrity & Quality) 试剂盒和 Qubit 4 荧光计配套使用，只需两步就可以准确区分完整和降解 RNA，快速评估 RNA 质量或降解程度。无需特殊的处理步骤，繁杂的样本制备或漫长的等待过程—最少仅需 1 µL，浓度为 0.5-1.5 µg/µL 的待测样品，即可在 4 秒内获得 RNA IQ 结果。Qubit RNA IQ 试剂盒采用两种独特的荧光染料—一种与大 RNA，完整和 / 或结构 RNA 结合，另一种选择性地结合较小降解的 RNA，两种染料结合使用，可快速地评估 RNA 样品的完整性和质量。使用时，您只需将样本加入 RNA IQ 工作液，然后在 Qubit 4 荧光计上完成检测。检测结果会提



Qubit RNA IQ 结果

供 RNA 品完整性和质量的总数值或 RNA IQ#，以及样本中大小 RNA 的百分比值 (见图)。与其他 RNA 质量分数类似，RNA IQ# 评分范围为 1 到 10，数值越大，说明 RNA 的质量越高，完整性越好。

订购信息

产品	包装	货号
Qubit 荧光计及套装		
Qubit 4 荧光计	• Qubit 4 荧光计1台 • WiFi Dongle 1个	Q33238
Qubit 4 NGS入门套装	• Qubit 4 荧光计1台 • WiFi Dongle 1个 • Qubit Assay Tubes (500) • 1X dsDNA HS (500 assays)	Q33240
Qubit 4 定量入门套装	• Qubit 4 荧光计1台 • 1X dsDNA HS (100 assays) • dsDNA BR (100 assays) • WiFi Dongle 1个 • Qubit Assay Tubes (500) • RNA HS (100 assays) • RNA BR (100 assays) • RNA IQ (75 assays) • Protein Assay (100) • System Verification (50 assays)	Q33239
Qubit 4 RNA IQ入门套装	• Qubit 4 荧光计1台 • WiFi Dongle 1个 • Qubit Assay Tubes (500) • RNA IQ (275 assays)	Q33241
DNA Assay Kits		
Qubit 1X dsDNA HS Assay Kit	100 assays	Q33230
	500 assays	Q33231
Qubit dsDNA HS Assay Kit	100 assays	Q32851
	500 assays	Q32854
Qubit 1X dsDNA BR Assay Kit	100 assays	Q33265
	500 assays	Q33266
Qubit dsDNA BR Assay Kit	100 assays	Q32850
	500 assays	Q32853
Qubit ssDNA Assay Kit	100 assays	Q10212
RNA Assay Kits		
Qubit RNA IQ Assay Kit	75 assays	Q33221
	275 assays	Q33222
Qubit RNA HS Assay Kit	100 assays	Q32852
	500 assays	Q32855
Qubit RNA BR Assay Kit	100 assays	Q10210
	500 assays	Q10211
Qubit RNA XR Assay Kit	100 assays	Q33223
	500 assays	Q33224
Qubit microRNA Assay Kit	100 assays	Q32880
	500 assays	Q32881
Protein Assay Kits		
Qubit Protein Assay Kits	100 assays	Q33211
	500 assays	Q33212
Endotoxin Assay Kit		
Qubit 内毒素定量试剂盒	80次	Q32891
Quant-iT 内毒素定量试剂盒	160次	Q32892
Tubes, Standards and Other Assays		
Qubit Assay Tubes	500 tubes	Q32856
Qubit 4 System Verification Assay Kit	50 assays	Q33237
Qubit 1x dsDNA lambda standard	5 mL	Q33233
Qubit RNA IQ Assay RNA Standards	1 set	Q33235

注：1. Qubit 1X 系列的为即用型试剂盒，无需配置工作液，直接加样即可上机检测。
2. 老机型使用新试剂盒可能需要更新软件，如1X dsDNA HS用于Qubit 2.0 和Qubit 3 荧光计，需从官下载MyQubit.qbt 文件更新仪器按钮和算法。

详情请访问 thermofisher.com/qubit

Qubit 4和Qubit Flex



官方渠道购买 — 品质保证，售后无忧

从现在起，通过赛默飞世尔科技官方渠道购买全新Qubit 4 荧光计，**即享三年免费退换**。

如果您在使用过程中需要技术支持，或者您的仪器出现问
题或故障，请致电800-820-8982/400-820-8982或发送电
子邮件至 LifeScience-CNTS@thermofisher.com 获取帮
助。

Qubit Flex 荧光计

实现核酸定量更灵活，8孔检测更高效，灵敏准确更可靠

产品描述

Invitrogen™ Qubit™ Flex 荧光计可选择性地同时准确测量多达 8 个样品。与单样品微量体积荧光计相比，Qubit Flex 荧光计可对多样品同时进行检测，大大节约数据采集时间至少 50%，批处理样品量 8 个起。将独特的 Qubit Flex 荧光计与优化的 Qubit 试剂和 8 连管相结合，为 DNA、RNA 和蛋白质定量提供更灵活的通量选择。

Qubit Flex 荧光计继承了 Qubit 4 荧光计的卓越准确性和精准度。

特点与优点

- 准确且可靠 — 荧光法特可特异性区分且精准检测 dsDNA、ssDNA、RNA 和蛋白质，具有更出色的可重复性和低误差率。
- 更高效获取数据 — 可同时检测多达 8 孔样品，大大节约时间 50%，避免单次重复操作
- 节约珍贵样品 — 仅使用低至 1μL 少量样品，即使稀释后也可检测
- 操作简单易用 — 大尺寸触摸屏，直观用户界面，3 秒内获得结果
- 数据处理更轻松 — 本地数据可储存 10,000 样本，轻松通过 Wi-Fi, USB, 网络导出数据
- 符合审计追踪要求 — 提供 21CFR 审计追踪功能以及 IQ、OQ 服务

为了简化实验，Qubit Flex 荧光计提供了四款内置计算器，帮助提高效率。

- 试剂计算器：可帮助算出需要制备多少量的工作溶液以用于所检测的样品量
- 检测范围计算器：基于样品体积及检测类型，呈现最准确的核心浓度范围和可扩展的高低范围
- 摩尔浓度计算器：可根据核酸长度和测得的浓度，快速计算样品的摩尔浓度
- 归一化计算器：可用于测序文库制备中标准均一计算，轻松获得所需的质量、浓度或摩尔质量

Qubit Flex 荧光计提供 Digital SmartStart™ 3D 在线演示教程，可视化互动展示如何安装、操作和维护您的仪器：

1. 访问 thermofisher.com/qubitflextraining 的 **EducationConnect** 模块
2. 登录您的 Connect 账号到 EducationConnect，如果您还没有账号，请选择“创建账号”来新建
3. 进入开始 Qubit Flex 荧光计 Digital SmartStart 线上学习



图示.内置计算器让Qubit Flex荧光计的使用更加便捷。

订购信息

产品	包装	货号
Qubit 荧光计及套装		
Qubit Flex 荧光计	• Qubit Flex 荧光计 1 台 • WiFi Dongle 1 个	Q33327
Qubit Flex NGS 入门套装	• Qubit Flex 荧光计 1 台 • 1X dsDNA HS (500 assays) • Qubit Flex 储液槽 100 个 • WiFi Dongle 1 个 • Qubit Flex 八连管 (125 strips)	Q45893
Qubit Flex 定量入门套装	• Qubit Flex 荧光计 1 台 • 1X dsDNA HS (100 assays) • dsDNA BR (100 assays) • WiFi Dongle 1 个 • Qubit Flex 储液槽 100 个 • RNA HS (100 assays) • RNA BR (100 assays) • Qubit Flex 八连管 (125 strips) • Protein Assay (100) • System Verification (50 assays)	Q45894
DNA Assay Kits		
Qubit 1X dsDNA HS Assay Kit	100 assays	Q33230
	500 assays	Q33231
Qubit dsDNA HS Assay Kit	100 assays	Q32851
	500 assays	Q32854
Qubit 1X dsDNA BR Assay Kit	100 assays	Q33265
	500 assays	Q33266
Qubit dsDNA BR Assay Kit	100 assays	Q32850
	500 assays	Q32853
Qubit ssDNA Assay Kit	100 assays	Q10212
RNA Assay Kits		
Qubit RNA HS Assay Kit	100 assays	Q32852
	500 assays	Q32855
Qubit RNA BR Assay Kit	100 assays	Q10210
	500 assays	Q10211
Qubit RNA XR Assay Kit	100 assays	Q33223
	500 assays	Q33224
Qubit microRNA Assay Kit	100 assays	Q32880
	500 assays	Q32881
Protein Assay Kits		
Qubit Protein Assay Kits	100 assays	Q33211
	500 assays	Q33212
Endotoxin Assay Kit		
Qubit 内毒素定量试剂盒	80 次	Q32891
Quant-iT 内毒素定量试剂盒	160 次	Q32892
Tubes and Other Assays		
Qubit Flex Assay Tube Strips	125 strips	Q33252
Qubit Flex Assay Reservoirs	100 reservoirs	Q33253
Qubit Flex Verification Assays Kit	50 assays	Q33254

Qubit 4 和 Qubit Flex



官方渠道购买 — 品质保证，售后无忧

从现在起，通过赛默飞世尔科技官方渠道购买全新 Qubit Flex 荧光计，**即享三年免费退换**。

如果您在使用过程中需要技术支持，或者您的仪器出现问题或故障，请致电 800-820-8982/400-820-8982 或发送电子邮件至 LifeScience-CNTS@thermofisher.com 获取帮助。

详情请访问 thermofisher.com/qubit

Countess 3

自动细胞计数&分析仪

自动实现细胞精确计数

产品描述

Invitrogen™ Countess™ 3 和 Countess™ 3 FL 自动细胞计数仪可满足实验室准确细胞计数需求。无需使用血球计数板，消除了人工细胞计数的繁琐性，主观性和用户间差异。除了明场，Countess 3 FL 还提供两个可选的荧光通道，可进行荧光蛋白表达检测或者细胞活力等功能检测。

Countess 3 系列利用人工智能（artificial intelligence, AI），应用深度学习神经网络算法来实现高准确度的细胞计数，即使对于具有挑战性的细胞样品类型也能准确计数。

Countess 3 系列可兼容台盼蓝及多种荧光染料，只需 10μL 细胞样品，最快几十秒内即可获得活细胞和死细胞浓度、计算活细胞百分比并测定细胞体积。

特点与优点

- 准确 — 将高准确度机器学习算法应用于细胞计数
- 精密 — 自动光强度调节和自动聚焦可最大程度减少用户间操作和差异
- 省时 — 快速捕获和自动保存特性有助于快速生成和保存结果
- 方便 — 内置预稀释和细胞传代计算器、直方图和设门特性，可以使用 PNG、JPG、TIFF、PDF、CSV、FSC 等格式报告结果
- 多功能 — 20 多种可选荧光通道，可进行细胞活力、荧光蛋白表达等检测

实验流程

1. 将 10μL 细胞样品与 10μL 台盼蓝（套装内提供）混合。将 10μL 经过染色的样品加入到 Countess™ 细胞计数板上。
2. 将细胞计数板上插入设备入口。
3. 仪器自动聚焦，调节焦距，获得最佳细胞图像。
4. 开启自动保存或者按下“采集”（capture）按钮进行数据采集。

技术窍门

经过台盼蓝染色的细胞应在 10 分钟内完成计数，因为台盼蓝会对细胞产生毒性作用。应将样品与台盼蓝充分混合。

将细胞样品（10uL）与台盼蓝溶液（10uL）混合后，取 10uL 染色的细胞悬液移入计数小室，让它静置约 30 秒，以达到统一的焦平面，提高计数的重复性。

- 1.Countess 3 细胞计数仪可以明确划定小细胞和细胞团块内的细胞轮廓，区分细胞碎片。对较难计数的原代细胞、PBMC 和成团细胞样本均可进行精确的细胞计数。
- 2.Countess 3 细胞计数仪的两款机型均可兼容 Invitrogen™ Countess™ 可重复使用玻片，大大缩减了长期耗材成本。
- 3.Countess 3 细胞计数仪可测定转染效率，只需添加 RFP 和 DAPI 光立方，即可高效地计数总细胞群中表达 RFP 融合蛋白的细胞数，并准确地测定转染效率。

订购信息

相关产品	规格	货号
Countess 3 自动细胞计数仪	1台	A49891
Countess 3 FL 自动细胞计数仪	1台	A49893
Countess 一次性细胞计数板*	500片	C10312
Countess 可重复使用玻片	1个	A25750
Evos光立方**, GFP, 2.0	1个	AMEP4951
Evos光立方, RFP, 2.0	1个	AMEP4952
Evos光立方, DAPI, 2.0	1个	AMEP4950
Evos光立方, Texas Red, 2.0	1个	AMEP4955
Invitrogen ReadyCount Red 死细胞染料	100次	A49903
Invitrogen ReadyCount Blue 核染料	100次	A49904
Invitrogen ReadyCount Green/Red 活力染料	100次	A49905

*更多一次性计数板规格, 可登陆thermofisher.com查询
**更多光立方规格, 可登陆thermofisher.com/evoslightcubes查询

特点	Countess 3 自动细胞计数仪	Countess 3 FL 自动细胞计数仪
机器学习算法	✓*	✓*
1280×800液晶显示屏	✓*	✓*
Wifi-云平台连接	✓*	✓*
明场图像和计数	✓	✓
明场自动光强调节	✓	✓
明场快速图像捕获	✓*	✓*
荧光图像和计数	N/A	两个可更换的荧光通道 (多种光立方组合可选)
荧光自动光强调节	N/A	✓*
饱和像素指示	N/A	✓*
自动聚焦	✓	✓
自动保存	✓*	✓*
Countess 细胞计数板	✓	✓
Countess 可重复使用玻片	✓*	✓
预稀释计算器	✓*	✓*
细胞传代计算器	✓	✓
单细胞数据	✓*	✓*
支持符合FDA 21CFR part 11要求的审计追踪软件	✓*	✓*

* Countess 3 自动细胞技术仪的新特点

Countess 3
自动细胞计数&分析仪



官方渠道购买 — 品质保证，售后无忧

从现在起，通过赛默飞世尔科技官方渠道购买全新Countess 3系列自动细胞计数仪，即享三年免费保修。

详情请访问 thermofisher.com/countess

Gibco CTS Rotea

逆流离心系统

自动化系统，精简化流程

产品描述

多功能 Gibco™ CTS™ Rotea™ 逆流离心系统是一种高度通用的系统，具有出色的灵活性。系统内置用户可编程的软件、大量细胞处理应用程序，以及用于从科学研究到商业化生产的实用程序。

特点与优点

- 低输出体积 — 通过专利技术可产出低至 5 mL 的浓缩物
- 处理灵活 — 用户可编程的软件可创建和优化广泛的细胞分离、洗涤和浓缩方案
- 优异的细胞回收率和活性 — 温和的流化床支持低剪切处理，可回收 > 95% 的细胞，同时还能保持细胞活性
- 实现科研到商业化生产的转化 — 封闭式一次性使用试剂盒可确保无菌化处理，OPC-UA 接口可连接至符合 21 CFR 第 11 部分的系统



CTS Rotea系统是一个完整的、封闭式细胞处理系统。



仪器

- 紧凑
- 多功能
- 轻松嵌入整体流程



一次性使用试剂盒

- 无菌
- 封闭式
- 灵活的输入和输出端口

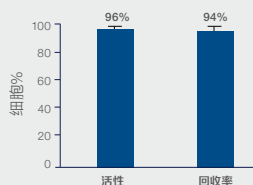


软件

- 直观的用户可编程界面
- 提供预设方案
- 适于GMP生产

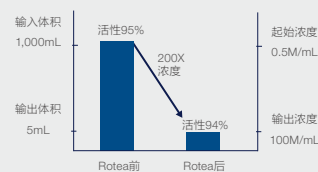
优异的细胞回收率和活力

T细胞洗涤和浓缩的活性和回收率



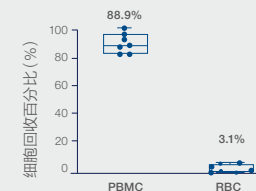
温和的T细胞洗涤和浓缩程序实现了> 90%的细胞回收率，同时保持了细胞活性。10次运行后仍表现出高度重现性。

200x T细胞浓度，回收率达97%



使用CTS Rotea系统将 5×10^6 个T细胞从1,000 mL的起始体积浓缩至5 mL，细胞回收率达97%，同时保持94%的细胞活性。

白细胞单采样本的高PBMC回收率



CTS Rotea系统与红细胞裂解缓冲液相结合，可从白细胞单采样本中回收约90%的PBMC (n=7)。

规格	
仪器	
离心力	3,000 ×g
蠕动泵流速	5-110 mL/min (标准流速试剂盒) 30-160 mL/min (高流速试剂盒)
离心腔容积	10 mL
腔室负载细胞数	5 × 10 ⁷ -5 × 10 ⁹ 个细胞**
输出细胞浓度	5 X 10 ⁸ 个细胞/mL
推荐起始输入体积	50 mL-20 L
最小输出体积	5 mL
最大液体密度	1.10 g/mL
运行噪声水平	< 70 dBA
尺寸 (高 x 宽 x 深)	40.6 (仅机身) / 76.2 (带挂袋杆) × 29 × 50.8 cm
重量	20 kg
配套平板电脑型号	2合1 Dell™ 系统 (笔记本电脑和平板电脑)
系统货号	A47679 (Rotea系统 + 两年服务) A47695 (Rotea系统 + 两年服务 + IQ/OQ)
耗材	
试剂盒管道材料	无DEHP的PVC
管道尺寸	外径4mm, 内径3mm
泵管材料	Bioprene™塑料
逆流离心腔材料	Tritan™ MX711共聚酯
灭菌方法	伽马辐照
耗材货号	标准流速试剂盒: A49585 (10套); A49313 (5套) 高流速试剂盒: A46575 (10套); A49239 (5套)
配件	
Rotea试剂盒管夹 (100个)	A49127
Rotea试剂盒无菌鲁尔接头(10包, 每包含公母鲁尔接头和接头帽各8个)	A50110
Rotea试剂盒无菌取样部件 (10个)	A50111

* OPC-UA: 开放平台通信统一架构。
** 取决于细胞类型。可多次离心以处理更大批次。
注: 仪器和耗材的监管支持文档可通过thermofisher.cn/regulatory进行索取。

订购信息

CTS Rotea逆流离心系统 (仪器和笔记本电脑) 及服务包	货号
CTS Rotea逆流离心系统 + 2年服务 + IQ/OQ	A47695
CTS Rotea逆流离心系统 + 2年服务	A47679
耗材	
CTS Rotea一次性使用试剂盒 (10包)	A49585
CTS Rotea一次性使用试剂盒 (5包)	A49313
CTS Rotea高流速一次性使用试剂盒 (10包)	A46575
CTS Rotea高流速一次性使用试剂盒 (5包)	A49239
软件	
Rotea SAE软件	A52220
Rotea SAE FSE install	A53285
Rotea SAE IQOQ	A57475

Neon NxT

电转染系统

行动高效

产品描述

Invitrogen™ Neon™ NxT 电转染系统是新一代电转染平台，它采用创新设计简化了哺乳动物的细胞转染流程。生物相容的移液器吸头和缓冲液管中的电极可产生比传统电转染装置更均匀的电场，从而显著提高转染效率和细胞活力。

Neon NxT 移液器吸头用作转染室，无需将您的样本转移至单独的电转染比色皿中。通过减少移液的次数可以节省时间，有助于最大限度地减少样本损失，减少细胞受到的剪切力，并降低样本污染的风险。凭借 Neon NxT 电转染的简单工作流程，您甚至可以满怀信心地转染最具挑战性的细胞系。

特点与优点

- **可靠的性能和极佳的细胞活力** — 专有的电转染吸头技术，可成功转染难转细胞系并保持高细胞活力。
- **节省珍贵样本** — 独特的移液器吸头，使得宝贵的细胞不会因样本转移而丢失；小巧紧凑的设计，使其能够轻松安装在生物安全柜内，并降低了污染风险。
- **节省时间** — 一套试剂盒适用于所有细胞类型，通过三个简单的步骤转染细胞。
- **灵活** — 针对不同的细胞类型、细胞密度、递送物质和应用，精确优化电转染参数。每次可转染 2×10^4 至 6×10^6 个细胞。

实验流程

1. 准备用于转染的移液工作站。将装有缓冲液的电解管插入移液工作站中。
2. 如果使用的是贴壁细胞：用胰蛋白酶或 TrypLE™ 试剂将细胞重悬。
3. 用 PBS 冲洗细胞。
4. 向细胞悬液中加入 DNA 或 RNA (或其它要转染的物质)。
5. 装上 Neon 移液器吸头。
6. 将细胞混合液吸入 Neon 移液器吸头中。
7. 将 Neon 移液器插入移液工作站中。
8. 选择电压、脉冲时间和脉冲数；按“start”。
9. 从工作站中取出移液器，将转染后的细胞注入培养板中。

技术窍门

1. 质粒 DNA 质量对于电穿孔能否成功至关重要。借助我们的 PureLink™ HiPure 试剂盒及沉淀剂，能够获得内毒素和盐分很低的 DNA，非常适合在 Neon NxT 电转染系统上使用。
2. 为您培养的细胞定期传代和更换培养基可使电转效率更为稳定。
3. 大多数类型的细胞在其生长曲线的对数期进行操作时能够获得最高的电转效率。

了解更多信息，请登录 thermofisher.com/neon

订购信息

产品描述	数量	目录号
电转染系统		
Neon NxT电转染系统*	1套系统	NEON1
Neon NxT电转染系统启动包	1套系统和2套试剂盒**	NEON1SK
耗材		
Neon NxT 10 μ L试剂盒	25 \times 2次反应	N1025
Neon NxT 100 μ L试剂盒	25 \times 2次反应	N10025
Neon NxT 10 μ L试剂盒	96 \times 2次反应	N1096
Neon NxT 100 μ L试剂盒	96 \times 2次反应	N10096
Neon NxT管	96个	NT96
配件		
Neon NxT移液器	1个	NEON1P
Neon NxT移液器工作站	1个	NEON1PS

* 包括Invitrogen™ Neon™ NxT移液器 (目录号: NEON1P) 和Invitrogen™ Neon™ NxT移液器工作站 (目录号: NEON1PS)。

**试剂盒: 目录号N1096和目录号N10096。



Gibco CTS Xenon

电转染系统

用于细胞治疗工艺开发和生产的大规模电转染系统

产品描述

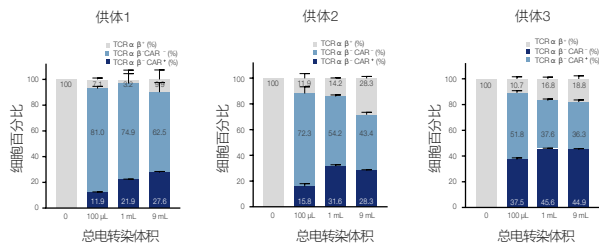
Gibco™ CTS™ Xenon™ 电转染系统的核心组成部分是 CTS™ Xenon™ 电转染仪，它可在不牺牲细胞活力和回收率的情况下实现快速、高效的转染，简化工作流程，加快细胞治疗开发。

该系统优势众多：直观的可编程仪器界面、工艺灵活性、无菌的一次性耗材和有助于确保 21 CFR Part 11 合规性的可升级软件等，能够无缝地集成和应用到您的细胞治疗工作流程中，覆盖从工艺开发到临床生产的全流程需求。1 mL 电转染腔室可帮助您实现高效的工艺开发，5–25 mL 电转染套件可直接应用到商业生产中。这种更大处理量的耗材可集成到封闭式细胞治疗生产系统中，实现无菌的电转染工艺。

主要特点

- **处理量大且快速**：处理量为 1–25 mL，25 分钟内能够转染多达 2.5×10^9 个 T 细胞
- **性能可靠，可保持高细胞活力**：高达 90% 的基因敲除效率和 80% 的细胞活力
- **工艺灵活性高**：仪器配备了用户可编程系统，允许用户在细胞治疗的工艺开发到商业化生产的所有阶段，根据各种细胞类型和目标递送物创建并优化电转染方案
- **非病毒性物理转染**：可用于递送 DNA、RNA 和蛋白质
- **封闭式系统处理工艺**：MultiShot (MS) 耗材可以无菌焊接至 PVC 管或 C-Flex 管

被编辑细胞百分比



细胞活性百分比

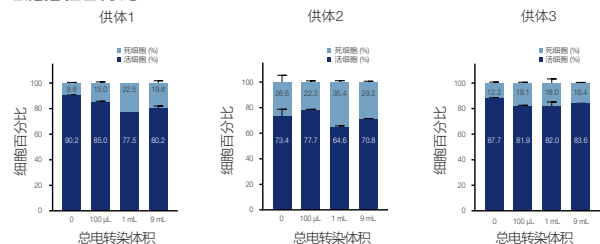


图1. 对三个来源于白细胞单采术的T细胞供体进行CAR T细胞电转染分析：使用Cas9/gRNA敲除内源性T细胞受体 (TCR) 并敲入表达第二代CAR构建体的双链线性DNA。使用Invitrogen™ Neon™电转染系统 (100 μL)，或在CTS Xenon大规模电转染仪器上使用Xenon SingleShot电转染腔室 (1 mL) 或Xenon MultiShot电转染套件 (9 mL) 转染 5×10^7 个细胞/mL，并设置未转染组。转染4天后，通过流式细胞术分析评估CAR T细胞上的CD19基因表达。使用细胞计数仪和Gibco台盼蓝溶液评估细胞活性。

订购信息

产品	规格	货号
CTS Xenon 电转染仪	1件	A52727
Xenon SingleShot 电转染腔室, 1 mL	6个	A53444
CTS Xenon SingleShot 电转染腔室, 1 mL	6个	A50305
Xenon MultiShot 电转染套件, 5–25 mL	1个	A53445
CTS Xenon MultiShot 电转染套件, 5–25 mL	1个	A50306
CTS Xenon 电转染缓冲液	100 mL瓶装	A4997901
	100 mL袋装	A4997902
	100 mL瓶装	A4998001
CTS Xenon 基因组编辑缓冲液	100 mL袋装	A4998002
CTS Xenon SAE软件		A53282
CTS Xenon SAE FSE install		A53285
CTS Xenon SAE IQQQ		A57475

有关详细信息，请访问 thermofisher.com/xenon



规格	
Gibco™ Xenon™ SingleShot (SS) 电转染腔室, 1 mL, 6 pk	
耗材货号	A53444
电转染腔室体积	1 mL
电转染塑料室材料	Tritan™ MX711 共聚酯
灭菌方法	γ-辐照
Gibco™ Xenon™ MultiShot™ (MS)电转染套件, 5–25 mL, 1 pk	
耗材货号	A53445
单个电转染腔室体积	1 mL
单个电转染套件处理体积	5-25 mL
目标电转染体积 V1 = 5–10 mL 时, 推荐的上样体积	目标体积 (V1) + 1 mL
目标电转染体积 V2 = 11–25 mL 时, 推荐的上样体积	目标体积 (V2) + 2 mL
无菌焊接管的材料和尺寸 (系统支持两种材料类型)	PVC (不含 DEHP), 内径 2.4 mm, 外径 4 mm; C-Flex 管, 内径 3.2 mm, 外径 6.4 mm
电转染塑料腔室材料	Tritan MX711 共聚酯
灭菌方法	γ-辐照
Gibco™ CTS™ Xenon™ 缓冲液	
CTS Xenon 电转染缓冲液, 100 mL 瓶装	A4997901
CTS Xenon 电转染缓冲液, 100 mL 袋装	A4997902
CTS Xenon 基因组编辑缓冲液, 100 mL 瓶装	A4998001
CTS Xenon 基因组编辑缓冲液, 100 mL 袋装	A4998002

注意: 如需申请仪器和耗材监管支持文件, 请访问 thermofisher.cn/regulatory

规格	
Gibco™ CTS™ Xenon™ 电转染系统	
仪器货号	A52727
推荐细胞浓度	20 x 10 ³ - 100 x 10 ³ 个细胞/mL
电转染的处理体积	1 mL; 5–25 mL
电转染腔室体积	1 mL
5-25 mL 电转染套件的运行时间	7-22 min
电转染脉冲电压范围	500-2,500 V
电转染脉冲宽度范围	1–30 ms
电转染脉冲间隔范围	500–1,000 ms
电转染脉冲数	1–10
提供 21 CFR Part 11 合规性支持	是, 但需要升级软件 (欢迎咨询)
兼容 OPC-UA	是
云平台连接支持	是
细胞混悬器转速	60 rpm
预冷技术	半导体制冷片 (帕尔帖效应)
预冷温度设定范围	10–30°C
尺寸 (高 x 宽 x 深, 门全开状态)	109.5 x 67.4 x 53.9 cm
重量	70 kg
额定电功率	100–240 V, 1200 VA
触摸显示器	8 英寸电容式

蛋白预制胶电泳系统

助力无与伦比的蛋白电泳体验

NuPAGE Bis-Tris预制胶

产品描述

NuPAGE Bis-Tris 预制胶采用 Bis-Tris 体系，可在电泳过程中维持中性 pH 环境，从而保护蛋白质的完整性，获得锐利而笔直的条带，最大程度避免了 Tris-甘氨酸胶中经常出现的“微笑”及分离效果不理想的现象。NuPAGE 预制胶的超高性能更是为全球科学家广泛接受，目前已有 3 万多篇文献引用。

特点与优点

- 出众的蛋白条带分辨率和稳定性
- 更短的电泳时间 — 35-50 分钟即可完成
- 更长的产品效期 — 室温下可保存 12 个月
- 更好的重复性 — 批次间一致性好
- 更高效的蛋白质转印

了解更多信息，请登录 thermofisher.com/nu-page

Mini Gel Tank小型垂直电泳槽

Mini Gel Tank电泳槽较传统的电泳槽更直观、更易用。

- 通用型电泳槽 — 兼容所有小型Invitrogen蛋白预制胶和手灌胶
- 前置上样孔设计 — 上样孔面向使用者，操作更简单
- 简化的并排式槽室设计 — 方便同时观测两块凝胶
- 节省电泳缓冲液 — 两个槽室独立，运行1块胶时只需一半缓冲液用量

SureLock™ Tandem 中型垂直电泳槽

SureLock Tandem Midi Gel Tank电泳槽可运行1块或2块 Invitrogen™ 中型蛋白预制胶，实现多达50份样品的同时分析。当与Invitrogen™ SureLock™ Tandem中型转印模块搭配使用，可在同一槽内于室温下高效完成湿转，仅需30分钟。



了解更多信息，请登录 thermofisher.com/electrophoresischambers

技术窍门

- 每次电泳都需要新鲜配制电泳液，不建议重复使用
- NuPAGE Bis-Tris预制胶需要200V恒压短时间电泳
- 蛋白样本的盐离子浓度过高时需要脱盐处理
- 拔掉梳齿后，用双蒸水或者1X电泳液润洗上样孔3次，以洗去贴壁残胶
- NuPAGE Bis-Tris胶应搭配MOPS/MES 电泳缓冲液和LDS 上样缓冲液运行
- NuPAGE LDS上样缓冲液是在70℃下加热10分钟，以保证二硫键的完全还原，同时避免蛋白中Asp-Pro键的断裂



订购信息

预制凝胶蛋白电泳系统

小型/中型垂直电泳槽

产品名称	规格	货号
Mini Gel Tank 小型垂直电泳槽	1台	A25977
XCell SureLock™ Mini-Cell 小型垂直电泳槽	1台	EI0001
SureLock Tandem 中型垂直电泳槽（2块中型凝胶）	1台	STM1001
XCell4 SureLock™ 中型垂直电泳槽（4块中型凝胶）	1台	WR0100

NuPAGE小型胶的订购信息（每盒含10块凝胶）

凝胶类型和浓度	1.0mm厚					1.5mm厚	
	10孔	12孔	15孔	17孔	2D孔	10孔	15孔
Bis-Tris 10%	NP0301BOX	NP0302BOX	NP0303BOX		NP0306BOX	NP0315BOX	NP0316BOX
Bis-Tris 4-12%	NP0321BOX	NP0322BOX	NP0323BOX	NP0329BOX	NP0326BOX	NP0335BOX	NP0336BOX
Bis-Tris 12%	NP0341BOX	NP0342BOX	NP0343BOX		NP0346BOX		
Tris-乙酸7%	EA0355BOX	EA03552BOX	EA03555BOX			EA0358BOX	EA03585BOX
Tris-乙酸3-8%	EA0375BOX	EA03752BOX	EA03755BOX		EA0376BOX	EA0378BOX	EA03785BOX

蛋白预制胶迎新套装

产品名称	规格	货号
NuPAGE Bis-Tris 预制胶套装, 4-12%, 10 孔	1套	NP032A
NuPAGE Bis-Tris 预制胶套装, 10%, 10 孔	1套	NP030A
NuPAGE Tris-乙酸预制胶套装, 3-8%, 10 孔	1套	EA0375A
Novex Tricine 预制胶套装, 10-20%, 10 孔	1套	EC6625A
NuPAGE Midi Bis-Tris 预制胶套装, 4-12%, 26 孔	1套	STM4002

产品名称	规格	货号
NuPAGE MOPS SDS缓冲液试剂盒（适用于中至高分子量蛋白）	1套	NP0050
NuPAGE MES SDS缓冲液试剂盒（适用于低至中分子量蛋白）	1套	NP0060



了解更多信息，请登录 [thermofisher.com/proteingel](https://www.thermofisher.com/proteingel)

PowerEase Touch

触屏电泳仪电源

产品描述

Invitrogen™ PowerEase™ Touch 触屏电泳仪电源可为您的电泳实验带来崭新体验。明亮的 LCD 触摸屏界面，让设定电泳或转印程序更为流畅，您也可直接从预设程序中选择。其中 350W 款高电流电源可同时运行多达 12 块小型凝胶或 8 块中型凝胶，也可转印多达 8 块小型凝胶或 4 块中型凝胶。

特点与优点

- 操作流畅直观 — 4.3 英寸 LCD 触摸屏，手指或触屏笔均可操作
- 编程功能强大 — 预设多种应用程序、也可灵活自设多步程序
- 满足基础和高通量电源 / 转印所需 — 提供 120W，350W 和 600W 电源选择
- 应用广泛 — SDS-PAGE，非变性 PAGE，WB 转印和 DNA/RNA 电泳，其中 600W 电源还可运行等电聚焦电泳
- 多种输出模式 — 恒压、恒流或恒功率
- 贴心的细节设计 — 可调整音量、屏幕亮度、睡眠模式和角度
- 节省空间 — 电源可叠放，不占用实验室多余空间



	PowerEase Touch 120W 触屏电泳仪电源	PowerEase Touch 350W 触屏电泳仪电源	PowerEase Touch 600W 触屏电泳仪电源
推荐应用	4块小型胶或2块中型胶的垂直电泳，2块小型胶的转印，RNA/DNA电泳	12块小型胶或8块中型胶的垂直电泳，8块小型胶或4块中型胶的转印，RNA/DNA电泳	16 块小型胶或者14 块中型胶的垂直电泳，8 块小型胶或者 4 块中型胶的转印，IEF凝胶，RNA/DNA 电泳
输出终端	4组插孔	4组插孔	4组插孔
输出范围	2–300 V，1–500 mA，120 W	2-300 V，1 mA–3A，350 W	2-500 V，1 mA–3A，600 W
输出类型	恒压、恒流或恒功率	恒压、恒流或恒功率	恒压、恒流或恒功率
定时	每个步骤可定时1- 999 min	每个步骤可定时1- 999 min	每个步骤可定时1- 999 min
显示屏	背光LCD触摸屏	背光LCD触摸屏	背光LCD触摸屏
程序设定	储存100组程序，每组不超过20个步骤	储存100组程序，每组不超过20个步骤	储存100组程序，每组不超过20个步骤
特点	<ul style="list-style-type: none">• 用户可调节音量、屏幕亮度、睡眠时长、支脚等• 电源可叠放，节省实验室空间• 含空载检测、过热保护、过电压保护、过电流保护、突变负载检测、接地泄露检测等安全特性	<ul style="list-style-type: none">• 用户可调节音量、屏幕亮度、睡眠时长、支脚等• 电源可叠放，节省实验室空间• 含空载检测、过热保护、过电压保护、过电流保护、突变负载检测、接地泄露检测等安全特性	<ul style="list-style-type: none">• 用户可调节音量、屏幕亮度、睡眠时长、支脚等• 电源可叠放，节省实验室空间• 含空载检测、过热保护、过电压保护、过电流保护、突变负载检测、接地泄露检测等安全特性

订购信息

产品名称	规格	货号
PowerEase™ Touch 120W Power Supply (230 VAC)	1台	PS0123
PowerEase™ Touch 350W Power Supply (230 VAC)	1台	PS0353
PowerEase™ Touch 600W Power Supply (230 VAC)	1台	PS0603

PowerEase Touch触屏电泳仪电源迎新套装选择指南



	PowerEase Touch 触屏电源		小型垂直电泳系统和转印模块				中型垂直电泳系统和转印模块	
套装货号	PowerEase Touch 120 W	PowerEase Touch 350 W	Mini Gel Tank	Mini Blot Module	XCell SureLock Mini Cell	XCell SureLock Blot Module	SureLock Tandem Midi Gel Tank	SureLock Midi Blot Module
PSC120M	✓		✓					
PSC350M		✓	✓					
PSC120S	✓				✓			
PSC350S		✓			✓			
PSC120MB	✓		✓	✓				
PSC350MB		✓	✓	✓				
PSC120SB	✓				✓	✓		
PSC350SB		✓			✓	✓		
PSC350TT		✓					✓	
PSC350STMPV*		✓					✓	✓
PSC350ST-MNC**		✓					✓	✓

*套装还包括 SureLock Tandem 中型预剪裁 0.45 μm PVDF 膜和滤纸, 以及SureLock Tandem 转印托盘

**套装还包括 SureLock Tandem 中型预剪裁0.2 μm 硝酸纤维素膜和滤纸, 以及SureLock Tandem 转印托盘

了解更多信息, 请登录 thermofisher.com/powerease

iBlot 3

快速蛋白转印系统

快至3分钟完成蛋白质印记

产品描述 New

Invitrogen™ iBlot™ 3 快速蛋白转印系统是新一代的干式蛋白转印解决方案，采用即用型耗材，在 iBlot 2 的基础上进一步优化性能，提高通量和使用便捷性。iBlot 3 快速蛋白印迹转印设备可最大程度地提高实验效率，实现卓越的转印效果，并有助于获得一致且可重复的实验结果。

特点与优点

- **快速** — 在 7 分钟内甚至更短的时间内完成蛋白的完全转印
- **高效** — 两个工作舱可同时运行不同的转印程序
- **高通量** — 一次可同时转印最多 4 张小型印迹膜或 2 张中型印迹膜
- **重复性好** — 内置可调控冷却系统，可优化高分子量和低分子量蛋白的转印效果，减少转印设备和电泳引起的实验差异
- **方便** — 独立式设备，无需加入缓冲液或者外部电源

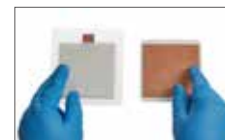
技术窍门

为了改善高分子量蛋白的转印效果：

1. 转印前应先将凝胶放入 100mL 平衡缓冲液（2x NuPAGE 转印缓冲液，含 10% 甲醇和 1:1000 NuPAGE 抗氧化剂）中，并置于摇床上室温下平衡 20 分钟
2. 使用 NuPAGE Tris- 乙酸凝胶。上述凝胶分离高分子量蛋白效果更好
3. 推荐转印条件：30 V, 8 分钟，无需冷却

实验流程

请登录 thermofisher.com/iblot 查阅详细的实验流程和应用说明，并观看完整的 iBlot 3 实验流程。



1. 打开转印膜组



2. 组装三明治



3. 放好三明治，将铜片与符号对齐。



4. 合上仪器盖子



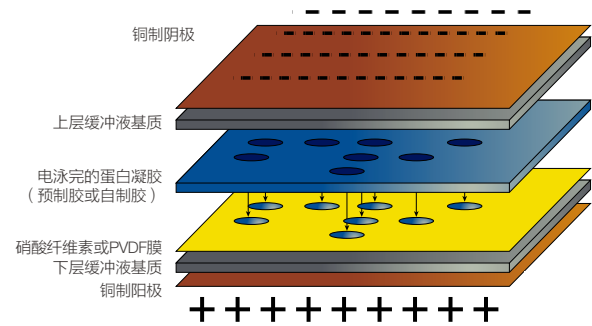
5. 每个工作舱设置运行程序



6. 8分钟完成转印

订购信息

iBlot 3 快速蛋白转印系统		
产品名称	规格	货号
iBlot 3 快速蛋白转印系统	1台	IB31001
iBlot 3 入门套装 -NC膜 包括: iBlot 3 快速蛋白转印系统1台, 中型转印膜组/NC膜2盒 (共20组)	1套	IB31001S
iBlot 3 入门套装 - PVDF膜 包括: iBlot 3 快速蛋白转印系统1台, 中型转印膜组/PVDF膜2盒 (共20组)	1套	IB31002S
iBlot3 iBind 入门套装 包括: iBlot 3 快速蛋白转印系统1台, 中型转印膜组/NC膜1盒 (10组), iBind 快速抗体孵育装置1台, iBind 卡 (10张), iBind 溶液试剂盒 (1盒), SuperSignal West Pico Plus 化学发光底物 200mL	1套	IB31001SLF1
iBlot3 iBind Flex 入门套装 包括: iBlot 3 快速蛋白转印系统1台, 中型转印膜组/NC膜1盒 (10组), iBind Flex快速抗体孵育装置1台, iBind Flex卡 (10张), iBind Flex溶液试剂盒 (1盒), SuperSignal West Pico Plus 化学发光底物 200mL	1套	IB31001SLF2
带 iBlot 3 系统的 Bolt 迎新套装 包括: iBlot 3 快速蛋白转印系统1台, 中型转印膜组/NC膜1盒 (10组), 小型电泳槽, Bolt 4-12% Bis-Tris Plus 凝胶, 10 孔 (1 盒), Bolt MES 运行缓冲液 (20X, 500 mL), Bolt LDS 样品缓冲液 (4X, 10 mL), Bolt 样品还原剂 (10X, 10 mL), PageRuler Plus 预染蛋白标准品/10-250 kDa (2 x 250 µL)	1套	NW0412AIB3
iBlot 3 转印膜组, NC膜, 中型	10组	IB33001
iBlot 3 转印膜组, NC膜, 小型	10组	IB33002
iBlot 3 转印膜组, PVDF膜, 中型	10组	IB34001
iBlot 3 转印膜组, PVDF 膜, 小型	10组	IB34002



独立式设备, 转移更为快速、方便
iBlot 8分钟转印工作原理。该设备使用上层和下层膜组容纳必需的缓冲液, 而非多层滤纸或缓冲液槽。下层膜组中包含一张集成式0.2 µm硝酸纤维素膜或PVDF膜

Power Blotter

快速半干转印系统

凝胶染色和转印的极致体验

产品描述

Invitrogen™ Power Blotter快速半干转印系统可用于10-300 kDa蛋白质的快速转印, 还可自定义快速染色模式。与Pierce™ 一步法转印缓冲液结合使用, 只需5至10分钟即可将蛋白质从聚丙烯酰胺凝胶转印至硝酸纤维素膜或PVDF膜上。由于采用优化的集成式电源, 与预制胶或手灌胶(SDS-PAGE)以及硝酸纤维素膜或PVDF膜配合使用时, 均可实现稳定且高效的蛋白质转印。

特点与优点

- 简便的触屏操作 — 既可使用预设的转印程序, 也可创建保存和运行自定义的转印程序, 其中包括快速染色模式
- 式集成式电源 — 控制单元和转印单元之间的无缝操作可实现稳定且高效的蛋白质转印
- 灵活的凝胶形式 — 提供两个规格, 最多同时转印2块中型胶或4块小型胶

技术窍门

1. 不论新版还是旧版转印或者染色卡盒, 插入后Power Station插座均可自动识别;
2. Power Blotter共提供两种大小的卡盒, XL卡盒可一次转印4块小型胶或者2块中型胶, 标准卡盒可一次转印2块小型胶和1块中型胶;
3. 新版Power Blotter中的标准卡盒, 由于带有密封圈, 不但可用于转印, 还可用于染色;
4. 如果凝胶厚度超过1mm, 建议适当增加转印buffer的用量以及转印时间;
5. 凝胶-膜三明治中, 如果使用1-step转印缓冲液, 建议一侧使用2张0.83mm厚的滤纸, 总滤纸厚度不超过1.8mm;

实验流程

1. 转印前, 针对不同的靶蛋白, 设置好程序, 建议电泳后将凝胶在含有去离子水或者1-step转印缓冲液中短暂放置, 不超过5分钟;
2. 小心的准备转印三明治, 用滚筒排除气泡
3. 点击按钮, 开始转印
4. 转印后, 建议用去离子水漂洗10分, 然后进行膜封闭。

订购信息

产品	规格	货号
设备		
Power Blotter Station	1 unit	PB0010
Power Blotter Cassette	1 cassette	PB0002
Power Blotter Cassette XL	1 cassette	PB0003
Power Blotter System	1 system	PB0012
Power Blotter XL System	1 system	PB0013
起始套装		
Power Blotter Welcome Pack	1 kit	PB0112
Power Blotter XL Welcome Pack	1 kit	PB0113
Power Blotter 1-Step 转印缓冲液 (5X)	1L	PB7300
Power Blotter 1-Step 转印缓冲液 (5X)	250 mL	PB7100
Power Blotter 即用型转印膜组, nitrocellulose, mini	10 stacks	PB3210
Power Blotter 即用型转印膜组, PVDF, mini	10 stacks	PB5210
Power Blotter 即用型转印膜组, nitrocellulose, regular size	10 stacks	PB3310
Power Blotter 即用型转印膜组, PVDF, regular size	10 stacks	PB5310
Power Blotter 即用型转印膜组, PVDF, mini	40 stacks	PB5240
Power Blotter 即用型转印膜组, nitrocellulose, mini	40 stacks	PB3240
Power Blotter 即用型转印膜组, nitrocellulose, regular size	40 stacks	PB3340
Power Blotter 即用型转印膜组, PVDF, regular size	40 stacks	PB5340
Power Blotter 预组装转印膜和滤纸, nitrocellulose, mini	20 stacks	B7220
Power Blotter 预组装转印膜和滤纸, PVDF mini	20 stacks	PB9220
Power Blotter 预组装转印膜和滤纸, nitrocellulose, regular size	20 stacks	PB7320
Power Blotter 预组装转印膜和滤纸, PVDF, regular size	20 stacks	PB9320
Pierce™ Mini Gel 快速染色试剂盒	30 gels	22840



iBind系列

全自动蛋白质印迹处理系统

产品描述

Invitrogen™ iBind™ 系列蛋白质免疫印迹设备是自动化处理 western blotting 的设备。无需手工操作、可重复、快速地自动完成蛋白质印迹实验。封闭、一抗和二抗孵育及所有洗涤步骤均采用顺序侧流 (SLF) 技术自动完成。

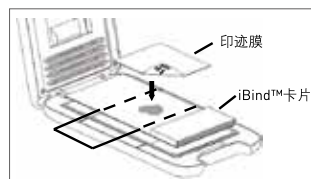
此系列设备小巧轻便, 且不需要外部电源, 在实验室的任何地方都能使用。其中 iBind 系统是精致的个人设备, 可以实现一次一块 mini 膜的免疫印迹实验, 而新推出的 iBind Fex 系统, 则可以满足更高通量和更灵活的实验需求, 单次可以实现 2 块 mini 膜, 或 1 块 midi 膜, 或 6 条垂直剪裁膜的免疫印迹实验。相比传统的手动方法, iBind 系列蛋白质免疫印迹设备提供了全自动化的便捷性及出众的灵敏度和可重复性。

特点与优点

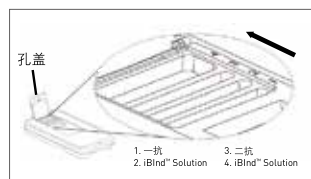
- 灵敏度高—较传统方法可检测丰度更低的蛋白
- 重复性好—自动化处理提高了印迹检测间的一致性, CV 值低于 5%
- 节约抗体—每次仅需使用 2mL 抗体稀释液即可完成印迹
- 产品形式灵活—即提供一次 1 块 mini 膜的个人机型, 也提供 1 次完成 2 块 mini 膜, 1 块 midi 膜或 6 条垂直剪裁膜条的更高通量机型
- 快速—设置时间短, 只需 2.5 小时即可进行检测
- 使用方便—全自动操作, 无需电源或电池

实验流程

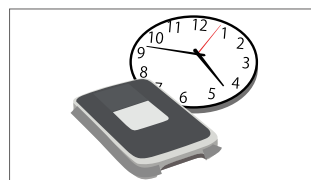
请登录 thermofisher.com/ibind 查阅详细的实验流程和应用说明, 并观看完整实验流程视频。



印迹膜置于iBind卡片上



依次加入抗体和溶液



静置2.5小时



印迹膜取出检测

技术窍门

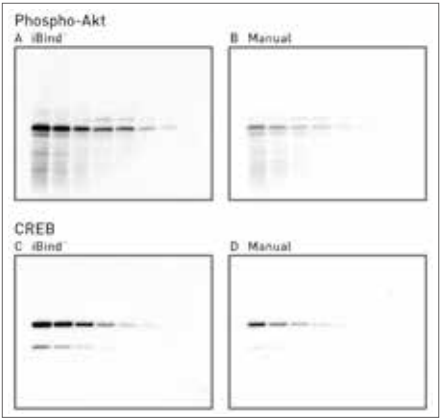
借助 iBind 系列蛋白质印迹处理系统, 您无需更改实验流程, 即可达到全面的自动化操作。与化学发光, 化学显色和光等各种检测方法均能兼容, 与 HRP 或 AP 标记二抗, 以及各种荧光染料标记二抗也均可兼容。新一代 iBind Fex 蛋白质免疫印迹处理系统, 配备了多种规格的插槽, 以满足不同实验的需要。利用不同的插槽, 在一次实验中, 可以实现最多达 6 种抗体的检测 (采用多膜条插槽)。

如果使用 LI-COR™ ODYSSEY™ 荧光成像仪, 请使用 iBind-Fluorescent Detection(FD) Solution Kit 用于红外荧光检测。

订购信息

产品	规格	货号
iBind蛋白免疫印迹处理系统	1台	SLF1000
	1台iBind蛋白印迹处理仪	SLF1000S
iBind蛋白免疫印迹处理系统起始套装	1盒iBind卡片	
	1个iBind溶液试剂盒	
iBind Flex蛋白免疫印迹处理系统	1台	SLF2000
	1台iBind Flex蛋白印迹处理仪	
iBind Flex蛋白免疫印迹处理系统起始套装	1盒iBind Flex卡片	SLF2000S
	1个iBind Flex溶液试剂盒	

iBind耗材	规格	货号
iBind卡片	10张/盒(10张Mini膜)	SLF1010
iBind溶液试剂盒	10张/盒(10张Mini膜)	SLF1020
iBind荧光检测溶液试剂盒	10张/盒(10张Mini膜)	SLF1019
iBind Flex卡片	10张/盒(10张Midi膜或20张Mini膜)	SLF2010
iBind Flex溶液试剂盒	10张/盒(10张Midi膜或20张Mini膜)	SLF2020
iBind Flex荧光检测溶液试剂盒	10张/盒(10张Midi膜或20张Mini膜)	SLF2019



相较于传统Western Blot手工操作方法，iBind系统操作可以提供灵敏度更高的结果。(A-B)，利用WB检测磷酸化Akt蛋白(从左至右：分别是30 μ g-500 ng细胞裂解物上样)。所有操作均按照抗体供应商说明进行(phospho-Akt [Thr308] (C31E5E)单抗和HRP标记抗兔二抗)。利用iBind™系统可检测到500 ng的细胞裂解物中的目标蛋白，而手工方法仅能检测到4 μ g。(C-D)，利用WB检测细胞裂解液中表达CREB蛋白(从左至右：分别是30 μ g-1 μ g细胞裂解物上样)。所有操作均按照抗体供应商说明进行(抗CREB多抗和HRP标记抗兔二抗)。利用iBind系统可在6 μ g细胞裂解物中检测到CREB，而手工方法则在10 μ g细胞裂解物中才能检测到。所有蛋白均用Bolt凝胶电泳系统分离，并用iBlot 2干转系统转移至PVDF膜上。



了解更多信息，请登录 thermofisher.com/ibind

Bandmate

自动化蛋白免疫印迹处理装置

无需优化的抗体孵育系统

产品描述

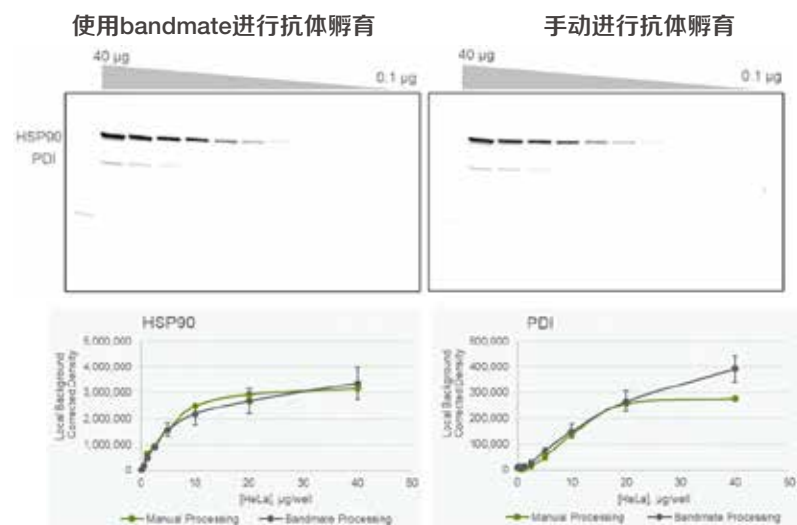
Invitrogen™ Bandmate™ 自动化蛋白质免疫印迹处理装置是一种可编程的抗体孵育系统，自动完成 Western Blot 中繁琐、耗时的封闭、洗涤、一抗和二抗孵育等手动操作步骤。无需额外试剂和优化，使用您在手动操作时优化好的试剂和实验方案即可，Bandmate 可以轻松处理多达 2 张中型膜或 4 张小型膜，为其他的重要任务腾出更多时间。

特点与优点

- 全自动完成抗体孵育和洗涤步骤
- 孵育托盘构造减少抗体用量，增加抗体孵育的平行度
- 一抗和二抗可回收重复使用
- 可同时处理 1-4 张 mini 印迹膜或者 1-2 张 midi 印迹膜
- 可编程，依据不同实验修改参数和步骤
- 开放系统，无需特殊试剂即可使用
- 孵育托盘可取出，便于清理

实验流程

- 1、配置和手动操作一样配方和浓度的 blocking buffer，wash buffer 和抗体溶液，之后将 wash buffer 加入到洗涤缓冲液储瓶中。
- 2 将稀释好的抗体溶液装入 Bandmate reagent tube 中（最小体积为每次 mini 印迹 3.5 mL 一抗 / 二抗溶液或每次 midi 印迹 7.5 mL）。
- 3、然后，将印迹膜平铺放置到孵育托盘中。
- 4、Blocking buffer 直接流入到托盘。如果在孵育步骤后需要回收抗体，可以将抗体回收管 (50 mL 锥形管) 插在废液托盘的两侧，分别接收一抗和二抗。
- 5、设置程序，或者使用预安装程序，或者使用自定义程序。
- 6、程序设置好后，所有的处理步骤都会按照程序完成，中间无需人工介入，可自动完成整个流程。



图：Bandmate与手工处理Midi印迹膜的比较。4.0 µg/µL起始浓度，2倍梯度稀释的HeLa细胞裂解液上样，使用Novex 4-20% Tris-Glycine预制胶进行电泳，Power Blotter半干转快速转膜后，一张印迹膜使用bandmate进行抗体孵育，一张印迹膜手工进行抗体孵育。2张印迹膜均使用1X Clear Milk Blocking Buffer (货号 37587)。一抗为2种混合，Rabbit Anti Hsp90 (1:5000) (货号PA1-013) 和 Mouse Anti PDI (1:5000) (货号 MA3-019)，二抗使用Goat anti-Rabbit HRP 10 µg/mL (1:2500) (货号 32460) 和Goat anti-Mouse HRP 10 µg/mL (1:2500) (货号 32430)，Super-signal West Femto Substrate底物，iBright FL1500成像系统进行曝光。

订购信息

相关产品	规格	货号
Bandmate 自动化蛋白质免疫印迹处理系统	1台	BW1000
Bandmate™ Reagent Tubes	100 根	BW020X5
Bandmate™ Mini 印迹孵育托盘	2个	BW0060
Bandmate™ Midi 印迹孵育托盘	2个	BW0070
Bandmate™ 废液托盘	1个	BW0030
Bandmate™ 漏斗状托盘	1个	BW0040
Bandmate™ 孵育托盘盖	1个	BW0050



标准实验流程设置

标准mini印迹膜程序

步骤	试剂	重复	注入体积	孵育时间	孵育转速	流入到*
1	提前加入	1x	—	1小时	15	Waste
2	抗体溶液1	1x	—	1小时	15	Waste
3	Buffer	3x	20 mL	10分钟	20	Waste
4	抗体溶液2	1x	—	30分钟	15	Waste
5	Buffer	6x	20 mL	5分钟	20	—

*如果抗体需要回收, 可将Waste选项换成Recovery选项

标准midi印迹膜程序

步骤	试剂	重复	加入体积	孵育时间	孵育转速	流入到*
1	提前加入	1x	—	1小时	15	Waste
2	抗体溶液1	1x	—	1小时	15	Waste
3	Buffer	3x	40 mL	10分钟	20	Waste
4	抗体溶液2	1x	—	30分钟	15	Waste
5	Buffer	6x	40 mL	5分钟	20	—

*如果抗体需要回收, 可将Waste选项换成Recovery选项

了解更多信息, 请登录 thermofisher.com/bandmate

iBright

智能成像系统

产品描述

Invitrogen™ iBright 成像系统具有简单、直观的界面和工作流程，适合各种经验水平的研究人员轻松地从事凝胶和蛋白质免疫印迹中采集并分析数据。iBright 成像系统有三种型号 FL1500、CL1500 和 CL750。

CL750 满足日常化学发光 Western / 蛋白胶 / 核酸胶成像的核心需求；相比 CL750，CL1500 增加了通用模式和自动化操作，具有更多、更便捷的拓展应用和更智能的工作流程，可同时检测更多信号；FL1500 型号除了具有与 CL1500 系统相同的成像模式，还提供 5 个通道，支持 4 色荧光同时成像，包括可见光和近红外通道。

特点与优点

- 一键优化曝光 — Smart Exposure™ 可以快速确定最佳曝光时间，Smart Range HDR 功能可以帮助扩展数据的线性动态范围，获得更多信号
- 功能强大的 910 万像素 (MP) 照相机 — 稳定的成像性能，可采集极其清晰的图像
- 自动化及智能化 — 自动样本旋转、缩放、聚焦和机载数据分析，提供平稳和快速的成像体验
- 5 通道荧光印迹 — 5 个荧光通道（含 RGB 和红外），在单张印迹膜上可同时采集多至 4 种蛋白信号
- 全面、易用的分析软件 — 仪器内置分析软件或电脑版分析软件简化图像分析。易用的管家蛋白和全泳道总蛋白归一化计算，更准确地解读您的数据
- 审计追踪功能 — 提供审计追踪软件，符合 FDA 21 CFR part II 合规要求

技术窍门

1. 如果蛋白样品量特别低，采用 smart explore 曝光时间显示超过 20 分钟时，可直接设定曝光时间，比如 5 分钟即可捕获图片；此外还可以使用超敏化学发光底物 SuperSignal West Femto，此底物可检测低至飞克级别的蛋白。
2. 点击“capture”按钮进行图片捕获时，会同时拍摄白光和化学发光（荧光）图片，可直接进行 merge。
3. 荧光模块不但可以进行荧光 Western Blot，还可以检测标记有荧光探针的核酸，且具有很高的灵敏度。
4. 荧光检测时，如果使用膜，建议使用干膜，水层会影响荧光成像效果。
5. 使用“customer dye”按钮，可自行设置发射光和激发光波长，此外还可使用“Add Markers”按钮添加不同的 marker。
6. 搭配 No-Stain™ Protein Labeling Reagent，可对印迹膜和胶进行免染处理，使用机载软件或者电脑端分析软件，轻松且准确进行总蛋白归一化分析。

实验流程

观看实验演示视频，请登陆 thermofisher.com/iBright



1. 选择成像模式



2. 放入样品



3. 采集图片



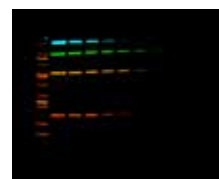
4. 分析数据 — 可以进行机载分析也可使用桌面软件



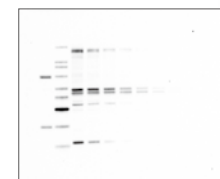
5. 导出图片或结果

订购信息

相关产品	规格	货号
iBright FL1500 Imaging System	1台	A44241
iBright CL1500 Imaging System	1台	A44240
iBright CL750 Imaging System	1台	A44116



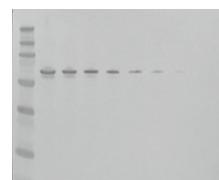
荧光蛋白质免疫印迹



化学发光蛋白质免疫印迹



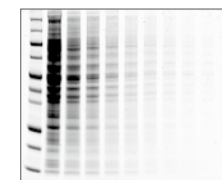
荧光和化学发光蛋白质免疫印迹



比色蛋白质免疫印迹



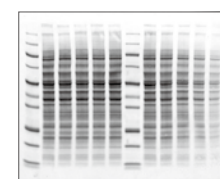
荧光染色核酸凝胶



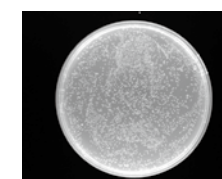
荧光染色蛋白凝胶



比色染色蛋白凝胶



比色染色膜



菌落平板



了解更多信息, 请登录 thermofisher.com/iBright

Varioskan LUX

多功能酶标仪

专为满足更多检测需求的研究人员设计

产品描述

模块化、可升级的 Varioskan™ LUX 多功能酶标仪具有极佳的光学性能和优化的整体软硬件设计,满足丰富多样的实验需求,帮助您获得最理想的实验结果。其应用覆盖光吸收、荧光、化学发光、AlphaScreen/AlphaLISA 及时间分辨荧光检测等领域,是分子生物学、蛋白质组学、基因组学、细胞生物学、药物筛选、环境和食品检测等研究的理想选择。

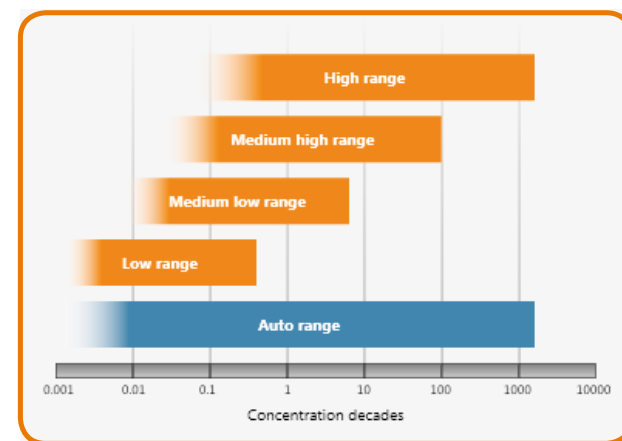
特点与优点

- 四光栅全波长扫描系统机高灵敏滤光片模块完美结合
- 多个独立检测器结合智能增益调节,实现真正宽线性范围
- 紫外到红外全光谱,轻松选择或优化检测波长
- 灵活带宽选择,各类荧光标记轻松实现最佳信噪比
- 超灵敏化学发光模块,支持 Glow, Flash 反应模式及多信号检测
- 兼容 6-1536 孔板,支持 μ Drop™ 和 μ Drop Duo 超微量检测板
- 分别通过 Invitrogen 的 Lanthascreen, Cisbio 的 HTRF 和 Promega 的 DLR 认证
- 提供科研版和药研版(符合 FDA 21 CFR part 11 要求),免费升级且无使用年限要求

				
光吸收	荧光	化学发光	时间分辨荧光	AlphaScreen

自动增益调节功能

可根据每个孔内的信号强度自动选择最佳读数范围。该功能可节省时间并减少灵敏度下降或信号过饱和的风险。还可扩增您的检测动态范围,无需反复摸索增益条件。



气体控制模块

动力学检测时, O_2 和 CO_2 气体控制模块可以让微孔板直接在酶标仪里进行边培养边检测,有助于确保细胞在整个实验过程中保持活力。

<input type="checkbox"/> Regulate oxygen (O_2) level [%]	21.0
<input type="checkbox"/> Regulate carbon dioxide (CO_2) level [%]	5.0
<input type="button" value="OK"/> <input type="button" value="Cancel"/>	

智能安全控制

自动安全检查可在潜在问题发生之前提醒您。这降低了一系列实验错误的可能性，如异常断电。



灵活选择波长

仪器会根据不同的检测模式，选择光栅或滤光片作为最适合的光路。



可配置的检测模块

所有配置可选择顶读或顶底读荧光模块；0、1 或 2 个内置自动进样器；内置气体控制模块。

系统配置选项
光吸收和荧光
光吸收、荧光和化学发光
光吸收、荧光、化学发光和 AlphaScreen/AlphaLISA
光吸收、荧光、化学发光和时间分辨荧光
光吸收、荧光、化学发光、时间分辨荧光和 AlphaScreen/AlphaLISA



Multiskan SkyHigh

全波长酶标仪

最快6s完成96孔板整板检测

产品描述

Thermo Scientific™ Multiskan™ SkyHigh全波长酶标仪是全新一代的微孔板分光光度计。拥有杰出体验的触屏界面和多种数据传输方式，是为生命科学研究领域精心设计的新一代的酶标仪，为科研、生物技术、药物开发实验室提供无与伦比的多元化应用。

特点与优点

简单易用，适合所有光吸收和浊度研究应用，尤其是核酸和蛋白分析。

- 支持终点法、光谱扫描、动力学和动力学光谱扫描测定
- 针对光吸收和浊度测量（新增）提供不同的优化模式
- 基于新一代的光栅，可在 200nm-1000nm 之间自由选择波长
- 单孔样品全光谱测量 <10s，96 孔板整板读值 <6s
- 兼容 6- 48 孔、96 孔和 384 孔微孔板或比色皿，支持 μ Drop™ 和 μ Drop Duo 超微量检测板
- 易于使用的带触屏型号仪器还内置多种现有程序，包括 DNA/RNA/ 蛋白定量程序
- 支持多种连接方式（USB、计算机或云端传输）
- 提供科研版和药研版软件（符合 FDA 21 CFR part 11 要求），免费升级且无使用年限要求

Multiskan SkyHigh全波长酶标仪有三种型号可选

Multiskan SkyHigh带触摸屏和独立比色杯光路

- 可单机使用或连接电脑软件使用
- 提供独立的比色杯光路
- 可连接Thermo Cloud或Microsoft OneDrive传输数据
- 支持全新32通道超微量板，兼容超微量核酸及比色杯测量

Multiskan SkyHigh带触摸屏

- 可单机使用或连接电脑软件使用
- 可连接Thermo Cloud或Microsoft OneDrive传输数据
- 支持全新32通道超微量板，兼容超微量核酸及比色杯测量

Multiskan SkyHigh基础型

- 连接电脑软件使用
- 支持全新32通道超微量板，兼容超微量核酸及比色杯测量



了解更多信息，请登录 thermofisher.com/multiskanskyhigh

全新设计的用户界面帮助您更好的实现光吸收应用
极具吸引力的触摸式操作屏，专为用户体验优化了界面，只需轻点2下即可快速获得核酸样本测量结果。



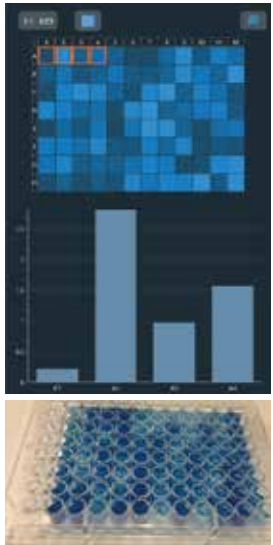
内置的程序可提供完整精确的核酸测量，可使用超微量检测板，微孔板或比色杯测量dsDNA、ssDNA、RNA或用户自定义核酸

依据屏幕指示迅速获得完整清晰的实验结果，可一键快速将结果导出到U盘或通过Thermo Cloud进行数据传输



内置蛋白测量程序，可使用Thermo Scientific™ μ Drop™ Duo 超微量检测板，微孔板或比色杯测量4种内置类型的蛋白或自定义种类的蛋白

使用酶标功能时，只需轻点3下，即可快速设置终点法的测量。您将在结果界面直观的看到随样品浓度高低不同孔的颜色深浅变化，颜色和您实际看到实验孔板中的色彩一致



订货信息

描述	订货号
Multiskan SkyHigh全波长酶标仪，型号1550	A51119500C
Multiskan SkyHigh全波长酶标仪，带触摸屏，型号1550	A51119600C
Multiskan SkyHigh全波长酶标仪，带触摸屏和比色杯基座，型号1550	A51119700C
Multiskan SkyHigh全波长酶标仪，带触摸屏和 μ Drop Duo板，型号1550	A51119600DPC
Multiskan SkyHigh全波长酶标仪，带触摸屏、比色杯基座和 μ Drop Duo板，型号1550	A51119700DPC
μ Drop Plate 高通量超微量孔板，16孔高通量孔板	N12391
μ Drop Duo Plate 高通量超微量孔板，32孔高通量升级版	N12391M2

Multiskan FC

酶标仪

经典型，高性价比

产品描述

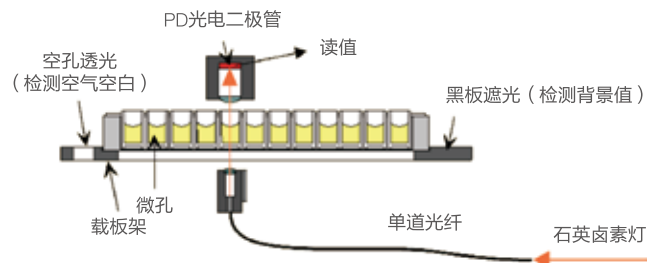
Multiskan™ FC 传承 40 多年的酶标仪制造经验, 是 Multiskan 家族最新的滤光片式产品。大屏幕彩色液晶显示、功能强大的内置软件、专利的光路设计以及可靠的仪器性能, 使得 FC 成为滤光片式酶标仪中的佼佼者。

特点与优点

- 检测波长范围为 340-850nm, 适合各种科研和临床的应用
- 适用板型包括 96 和 384 孔板, 可满足不同通量的要求

专利光学系统

具有专利并经检验的光学系统 (专利号 US6111636), 使用单通道检测, 避免了多通道检测中不同光路之间的差异, 另有 2 个参比通道, 确保获得准确的结果。



性能稳定可靠

系统内置的自我诊断程序。在启动阶段系统会对包括载板位置、光源和滤光片在内的各种相关参数进行全面的检测, 确保结果的准确可靠。

操作简便

大屏幕的彩色液晶显示和操作键盘, 易于使用。主界面上的 3 个快捷键可用于快速调用相应的预设程序。数据和程序可保存在仪器内, 也可通过仪器的 USB 接口, 储存在 U 盘上。

振荡和孵育功能

标配振荡器, 可选配孵育器, 最高温度达 50°C, 可满足对检测温度有严格要求的实验需要, 如酶动力学、内毒素检测等。



订购信息

产品	货号
Multiskan FC酶标仪	51119080
Multiskan FC酶标仪，带孵育器	51119180

可选配的标准滤光片

Optical filter 340nm	1423405
Optical filter 414nm	1424145
Optical filter 492nm	1424925
Optical filter 570nm	1425705
Optical filter 595nm	1425955
Optical filter 630nm	1426305
Optical filter 650nm	1426505

可选配的非标准滤光片

Optical filter 375nm	1423755
Optical filter 520nm	1425205
Optical filter 530nm	1425305
Optical filter 560nm	1425605
Optical filter 740nm	1427405
Optical filter 750nm	1427505



Wellwash 洗板机

简单便捷，操作灵活

产品描述

Thermo Scientific Wellwash™ 微孔板洗板机，为常规型和研究型 ELISA 应用提供安全可靠的洗涤性能。Wellwash 洗板机采用带有图形用户界面大尺寸彩色显示屏，同时提供本地化语言版本和非加压瓶，为您带来最佳的易用性、便利性和安全性。

特点与优点

- 通过大尺寸彩色显示屏和可视用户界面轻松设置清洗方案
- 清扫模式可保证孔内极低的残液量，提供最佳清洗性能和可靠的 ELISA 结果
- 通过可调整的清洗参数 (如分液和吸液高度以及吸液速度) 进一步优化清洗性能
- 可通过 USB 端口在多个洗板机之间传输清洗方案以及打印报告和日志文件



	Wellwash	Wellwash Versa
冲洗头	1x8, 1x12	两个 1x8, 两个 1x12、2x8 细胞冲洗头
洗液瓶	1 个洗液瓶 (2 升)	3 个洗液瓶 (两个 4 升和一个 2 升)
孔板形式	96	96, 384
细胞清洗	否	是
机器手臂兼容性	否	是

附件

瓶架（选配）



瓶子



洗头



订购信息

产品	货号
Wellwash洗板机（1x8，100-240 V，50/60 Hz），包括1x8清洗洗头、1x2升洗液瓶、1x2升废液瓶、防气溶胶盖	5165000
Wellwash洗板机（1x12，100-240 V，50/60 Hz），包括1x12清洗洗头、1x2升洗液瓶、1x2升废液瓶、防气溶胶盖	5165040
Wellwash Versa洗板机（2x8，100-240 V，50/60 Hz），包括两个1x8清洗洗头、2x2升洗液瓶、1x2升冲洗瓶、1x4升废液瓶、防气溶胶盖	5165010
Wellwash Versa洗板机（2x12，100-240 V，50/60 Hz），包括两个1x12清洗洗头、2x2升洗液瓶，1x2升冲洗瓶、1x4升液瓶、防气溶胶盖	5165050

Attune NxT

流式细胞仪

绝不“流”于现状，拒绝“流”于平庸

产品描述

Invitrogen™ Attune™ NxT 流式细胞仪是一款全新的台式流式细胞分析仪，采用创新的声波聚焦技术，在保证高精度的同时可以 10 倍极速上样；仪器配置灵活，最高可达 4 激光 16 个参数；可配置流式自动化工作站，实现 24 小时无人值守上样。

特点与优点

- 专利声波聚焦技术，实现 10 倍极速精准上样；
- 专业防堵塞设计，大细胞、粘细胞轻松上；
- 稀有细胞超灵敏高通量分析，全血样本免洗免裂解；
- 顶级平顶光斑激光器，无需调光路；
- 配置可达 4 激光 16 参数，模块化设计，可现场升级；
- 可配备流式自动化工作站，实现 24 小时无人值守自动上样。



Attune NxT 流式细胞仪硬件配置。（1）声波辅助流体动力学聚焦专利技术可在保持数据精确度的同时提高样品进样速度。（2）平顶光斑激光器可为每个细胞提供更均匀的激光照射。（3）Invitrogen™ Attune™ NxT 软件帮助用户完成复杂的流式实验。（4）液体储存设计旨在最大程度地减少鞘液的使用。（5）注射泵进样系统可实现细胞绝对计数和抗堵塞功能。（6）CytKick 自动进样器可轻松实现从试管到微孔板的一键切换。

激光器	激光器配置	货号	紫激光 405 nm	蓝激光 488 nm	黄激光 561 nm	绿激光 532 nm	红激光 637 nm	总检测通道数*
1	蓝激光	A24864	可升级	4	可升级	可升级	可升级	6
2	蓝/绿	A28995	可升级	3	–	4	可升级	9
	蓝/黄	A24861	可升级	3	4	–	可升级	9
	蓝/红	A24863	可升级	4	可升级	可升级	3	9
	蓝/紫	A24862	4	4	可升级	可升级	可升级	10
	蓝/紫6	A29002	6	3	可升级	–	可升级	11
3	蓝/绿/红	A28997	可升级	3	–	4	3	12
	蓝/红/黄	A28993	可升级	3	4	–	3	12
	蓝/绿/紫	A28999	4	3	–	4	可升级	13
	蓝/紫/黄	A24859	4	3	4	–	可升级	13
	蓝/红/紫	A24860	4	4	可升级	可升级	3	13
	蓝/红/紫6	A29003	6	3	可升级	–	3	14
4	蓝/红/紫/绿	A29001	4	3	–	4	3	16
	蓝/红/黄/紫	A24858	4	3	4	–	3	16
	蓝/红/黄/紫6	A29004	6	2	3	–	3	16

*包括前向角散射光 (FSC) 和侧向角散射光 (SSC)。

了解更多信息, 请登录 <https://www.thermofisher.cn/cn/zh/home/life-science/cell-analysis/flow-cytometry/flow-cytometers/attune-nxt-flow-cytometer.html>

Attune CytPix

成像型流式细胞仪

数据一举两得、结果毋庸置疑

产品描述

Attune CytPix 是在 Attune NxT 流式细胞仪的基础上增加了明场成像和自动图像分析功能,既保留了传统流式高速、高参数、大数据分析的优势,又增加了自动、快速分析细胞形态、活性等图像信息,在生命科学研究、细胞治疗和生物技术开发等领域都有广泛的应用前景。

特点与优点

- 声波聚焦技术,上样速度比传统流式细胞仪快 10 倍
- 高速成像和自动图像分析功能, 6000 张图片 / 秒
- 专利抗堵设计,大细胞、黏细胞轻松上样
- 可达 4 激光 16 个参数,配置灵活,可现场升级
- 具备细胞绝对计数功能,同时可配置流式自动化工作站

主要应用领域

- 细胞治疗
- 药物研发
- 肿瘤免疫研究
- 纳米药物或材料
-



		包含的激光器、检测通道数					总检测通道数*	Attune CytPix 货号	Attune NxT 货号
激光器	激光器配置	紫激光 405 nm	蓝激光 488 nm	黄激光 561 nm	绿激光 532 nm	红激光 637 nm			
1	蓝激光	可升级**	4	可升级**	可升级**	可升级**	6	N/A	A24864
2	蓝/绿	可升级**	3	—	4	可升级**	9	N/A	A28995
	蓝/黄	可升级**	3	4	—	可升级**	9	A48661	A24861
	蓝/红	可升级**	4	可升级**	可升级**	3	9	A48658	A24863
	蓝/紫	4	4	可升级**	可升级**	可升级**	10	A48660	A24862
	蓝/紫 6	6	3	可升级**	—	可升级**	11	A48662	A29002
3	蓝/绿/红	可升级**	3	—	4	3	12	N/A	A28997
	蓝/红/黄	可升级**	3	4	—	3	12	A48655	A28993
	蓝/绿/紫	4	3	—	4	可升级**	13	N/A	A28999
	蓝/紫/黄	4	3	4	—	可升级	13	A48656	A24859
	蓝/红/紫	4	4	可升级**	可升级**	3	13	A48654	A24860
4	蓝/红/紫 6	6	3	可升级**	—	3	14	A48657	A29003
	蓝/红/紫/绿	4	3	—	4	3	16	N/A	A29001
	蓝/红/黄/紫	4	3	4	—	3	16	A48652	A24858
	蓝/红/黄/紫 6	6	2	3	—	3	16	A48653	A29004

Attune相关配件、试剂耗材和软件订购信息

产品	货号
流式自动化工作站	
CytKick 自动进样器	A42901
CytKick Max 自动进样器	A42973
Attune NxT 外置液流装置	A28006
Orbitor RS2 微孔板移动机械臂	ZG30SCORBROBNXT
Orbitor RS2 微孔板移动机械臂，带随机叠板架	A33007
Orbitor RS2 微孔板移动机械臂，带顺序储板架	A33008
Orbitor RS2 微孔板移动机械臂，带组合储板架	A35220
升级套装	
Attune NxT 黄激光升级套装	100022779
Attune NxT 红激光升级套装	100022778
Attune NxT 绿激光升级套装	A32701
Attune NxT 6 通道紫激光升级套装，蓝激光	A35428
Attune NxT 6 通道紫激光升级套装，紫激光	A36569
Attune NxT 6 通道紫激光升级套装，红激光	A36571
Attune NxT 6 通道紫激光升级套装，黄激光	A36572
Attune NxT 荧光蛋白滤光片套装—GFP, YFP, mCherry	100022775
Attune NxT 定制化滤光片组合套装	A27784
Attune NxT 小颗粒侧向角散射光滤光片	100083194
配套试剂和耗材	
Attune 排气泡溶液（1X），50 mL	A10496
Attune 鞘液（1X），1 L	4488621
Attune 鞘液（1X），10 L	A24904
Attune 清洗液，250 mL	A24974
Attune 关机液（1X），250 mL	A24975
Attune NxT免洗免裂解滤光片套装	100022776
Attune 质控微球	4449754
软件	
Attune 软件（1个软件许可证）	A25554
Attune 软件（5个软件许可证）	A24856
Attune 软件（10个软件许可证）	A24855
Attune 21 CFR part 11 审计追踪软件（1个软件许可证）	A47288
Attune 21 CFR part 11 审计追踪软件（1个服务器许可证，5个用户）	A47289
Attune 21 CFR part 11 审计追踪软件（1个服务器许可证，10个用户）	A47290
Attune 安装确认和仪器性能确认（IQ/IPV）	4465413
Attune 安装确认和运行确认（IQ/OQ）	4465445

了解更多信息，请登录 <https://www.thermofisher.cn/cn/zh/home/life-science/cell-analysis/flow-cytometry/flow-cytometers/attune-nxt-flow-cytometer/models/cytpix.html>

Bigfoot

全光谱超高速流式细胞分选仪

高效、准确、安全、灵活

产品描述

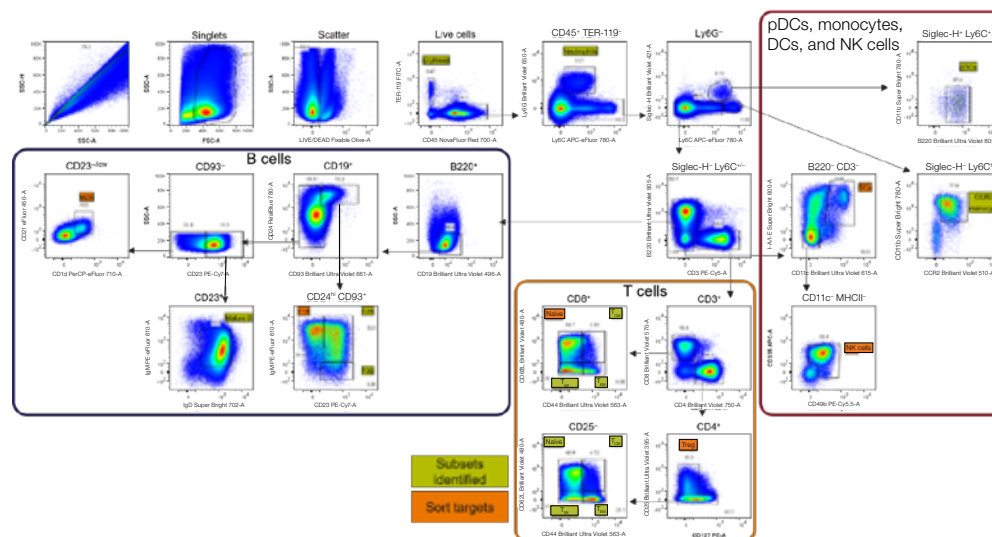
Bigfoot 是全球第一台全光谱、超高速、高性能的流式细胞分选仪，具有强大的光谱解析和分选能力，是免疫学研究和生物医药开发领域的强有力工具。

特点与优点

- 配置高达 9 激光 60 参数
- 实时全光谱拆分及传统补偿调节模式可供选择
- 超高的分析和分选速度
- 强大的分选性能及灵活的分选模式
- 整合式 II 级生物安全柜及气溶胶管理系统
- 智能型全自动仪器校准及质控

主要应用领域

- 免疫学研究
- 肿瘤学研究
- 单细胞多组学
- 细胞治疗
- 药物研发
-



Bigfoot 小鼠脾细胞 28 色流式分选实验结果

同时提供全光谱解析和传统补偿两种分析模式的仪器配置

激光器	所含激光器的荧光检测通道数									总检测通道数	货号
	紫外 (349 nm)	紫色 (405 nm)	蓝紫色 (445 nm)	蓝色 (488 nm)	绿色 (532 nm)	黄绿色 (561 nm)	橙色 (594 nm)	红色 (640 nm)	近红外 (785 nm)		
5	12	12		7		12		5		53	PL00302
6	12	12		7		12		5	3	56	PL00301
6	12	12	4	7		12		5		57	PL00300
7	12	12	4	7		12		5	3	60	PL00299
9	12	12	4	7		12		5	3	60	PL00285

仅提供传统补偿模式的仪器配置

激光器	所含激光器的荧光检测通道数									总检测通道数	货号
	紫外 (349 nm)	紫色 (405 nm)	蓝紫色 (445 nm)	蓝色 (488 nm)	绿色 (532 nm)	黄绿色 (561 nm)	橙色 (594 nm)	红色 (640 nm)	近红外 (785 nm)		
4		7		7		7		4		27	PL00304
5	7	7		5		7		4		35	PL00303

了解更多信息，请登录 <https://www.thermofisher.cn/cn/zh/home/life-science/cell-analysis/flow-cytometry/flow-cytometers/bigfoot-spectral-cell-sorter.html>

CellInsight CX7 Pro

高内涵成像筛选分析系统

加速药物筛选

产品描述

Thermo Scientific™ CellInsight™ CX7 LZR Pro 高内涵筛选(HCS)平台通过先进的技术革新, 为实现快速药物发现提供了卓越的性能保障。

特点与优点

全新 HCS 平台包含以下诸多优势特征:

- 具有近乎完美量子效率 (QE) 的新一代背照式 (BSI) sCMOS 相机
- Olympus™ X-line 物镜, 进一步提高了图像质量和筛选性能
- 基于 7 个高功率独立激光器作为激发光源, 拥有高速成像和筛选性能, 可同时进行多参数分析
- 近红外 (785 nm) 激光激发, 扩大了多重检测功能, 包括新型应用拓展: Cell Painting AI 辅助分析
- 双针孔 Nipkow 转盘式共聚焦技术, 轻松创建出版级品质的图像
- 可兼容多种培养容器: 与 96~1,536 孔板、玻片、用于 3D 细胞球培养的 U 型底板、悬挂式滴液板以及微流控板等



了解更多信息, 请登录 <https://www.thermofisher.cn/cn/zh/home/life-science/cell-analysis/cellular-imaging/hcs-hca.html>

Thermo Scientific CellInsight CX7 Pro高内涵成像筛选分析系统

总有一款全新高内涵系统适合您!

紧凑型筛选系统用于扩展您的分析通量



专为所有分析人员设计, 从共聚焦到活细胞研究功能齐全



旨在提供新兴的高内涵应用方案, 并覆盖更广泛的样品类型, 从单层细胞到3D细胞球, 以及类器官和厚组织样本。



	CellInsight CX5	CellInsight CX7 Pro	CellInsight CX7 LZR Pro
光源	5 通道	7 通道	7 通道
相机	Photometrics 高分辨荧光相机		
宽场	5 通道	7 色高功率 LED	7 色高功率激光器
明场	白色	4 色特定的 LED + 白光 LED, 实现更高对比度成像	
共聚焦	无	转盘式 40µm/70µm pinhole 共聚焦	
物镜	1 位, 2x-60x	3 位转盘, 2x-60x	3 位转盘, 2x-60x; 可选配其他物镜
聚焦方式	软件辅助聚焦	软件辅助和激光器硬件聚焦	软件辅助和激光器硬件聚焦
活细胞成像	可选配 HCS 台式活细胞培养系统, 进行数据动态采集		
软件	HCS Studio 细胞分析软件; 可选配3D图像分析软件		
数据库	内含图像存储和数据库管理软件; 或选配可扩展的 SQL 或 Oracle 数据库		

订购信息

产品	货号
CellInsight CX5 HCS Platform	CX51110
CellInsight CX7 Pro HCS Platform	HCSDCX7LEDPRO
CellInsight CX7 LZR Pro HCS Platform	HCSDCX7LZRPRO

EVOS

智能活细胞成像分析系统

安全 智能 洞悉

产品描述

Invitrogen EVOS 系列智能活细胞成像分析系统搭载全新一代 Onstage Incubator 活细胞实时成像培养系统, 可轻松获取发表级荧光和明场图像及活细胞实时动态数据, 适用于诸多研究应用场景, 如细胞健康评估, 药敏测试, 药物靶点筛选, 智能 AI 细胞计数和融合度分析, 高阶 3D 类器官成像及分析, 活细胞动态实时监测等。系统操作简便, 无需维护, 轻松满足科学家对细胞的长期高效智能监测和分析。

特点与优点

- **安全:** 无目镜设计, 可置于生物安全柜内观察成像
- **易用:** 模块化向导式操作及分析软件, 一键即得, 一键分析, 无需维护
- **精确:** 高分辨率相机, 轻松采集高质量明场和荧光数据
- **灵活:** 无需暗室, 手动和自动聚焦模式, 任意搭载全新活细胞模块 (OSI-2)
- **专属:** 含专利的全新光立方设计可提供稳定的高功率采集光源
- **智能:** 可随需搭载智能化专业级图像分析软件, 完成满足更高阶图像分析需求



了解更多信息, 请登录 <https://www.thermofisher.cn/cn/zh/home/life-science/cell-analysis/cellular-imaging/evos-cell-imaging-systems.html>

EVOS 成像系统-参数配置



	M7000	M5000	FLoid	XL Core
	货号 AMF7000	货号 AMF5000	货号 4471136	货号 AMEX1000
	荧光			明场
硬件属性				
安装简单	是	是	是	是
电动编码 X/Y 扫描式载物台	是			
手动机械载物台		是	是	是
可选机械或固定载物台				是
物镜转盘位	5	5		4
物镜倍数范围	1.25-100x	1.25-100x	20x	1.25-100x
荧光通道	4	4	3	
荧光 LED 光立方	是	是		
可选单色或彩色照相机	两者兼具	单色, 基于 RGB LED 光源	单色	彩色
荧光图像	是	是	是	
透射光图像	是	是	是	是
彩色图像	是	是	否	是
台式系统	是	是	是	是
适用于超净台上使用		是	是	是
是否需要暗室	否	否	否	否
连接打印机		可选配	是	
台式培养室用于延时成像	可选配	可选配		
延时成像	多通道	多通道		
自动对焦	是	是		
Z 层叠扫描	是	是		
全自动多孔板扫描	是			
云端连接		是		
USB 端口	是	是	是	是
DVI 端口		是		
软件属性				
Celleste 全新图像分析软件	可选配	可选配	可选配	可选配
嵌入式分析		是		
直观的机载软件	是	是	是	是
能否联网	是	是	是	
集成试剂选择指南			是	
Integrated reagent selection guide			Yes	

EVOS订购信息（部分）

产品	货号
EVOS M7000 3D数字共聚焦活细胞成像分析系统	AMF7000
EVOS Onstage Incubator 活细胞培养平台	AMC2000
EVOS M5000 荧光智能成像系统	AMF5000
EVOS FLoid 荧光成像工作站	4471136
EVOS XL Core 成像系统	AMEX1000/AMEX1100/ AMEX1200

台式设备的保修与服务

中国维修中心(China Repair Center) 适用于PCR仪以及部分台式设备

维修中心致力于为您的小型仪器提供高效、优质的服务。我们的维修中心配备有经过厂家培训的工程师, 他们能够娴熟地对您的设备进行维护和修理。对您的PCR仪, Countess自动细胞计数与分析仪和Neon电转染仪而言, 这是最为经济实惠的一种维修方案。

选择最适合您的服务计划

您的设备必须符合您的需求, 您选择的服务计划同样也是如此。我们提供各种类型的服务计划, 您可自由选择最适合自己机构的服务项目。

我们维修中心的服务计划既包括涵盖维修和维护的全方位计划, 也包括更为专业的服务, 从而与您的内部维护计划互为补充。

易于运输, 易于跟踪

您要做的就是将您的设备放入我们提供的包装箱内, 填写表格, 将设备运送到维修中心, 运输费用将由我们来承担。余下的事情——从跟踪运输过程到设备维修进度——都将由维修中心处理。

如需详细了解我们的维修中心服务计划, 请致电支持中心800-820-8982或400-820-8982。

中国维修中心

电话: 400 820 8982/800 820 8982-4-1

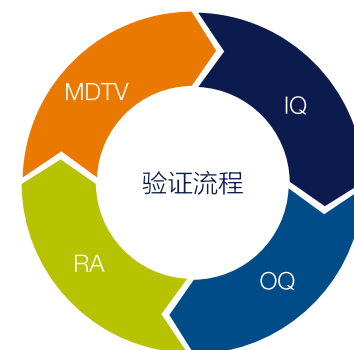
邮箱: CRC@thermofisher.com

合规和验证服务

我们已经设计了合规服务, 可帮助您平衡业务需求和监管要求。从风险评估和硬件/软件认证到完整的系统验证, 我们都可以与您合作。

所有服务都附带审核文档。

- **安装认证 (IQ)** –验证并记录您的仪器是根据我们的规范要求进行安装的。
- **操作认证 (OQ)** –验证您的仪器在测试时是否按照制造商的参数运行。我们的OQ服务在安装、重复使用和主要服务事件之后验证和记录性能。
- **风险评估 (RA)** –识别改善您的程序、培训和验证过程的机会, 帮助确保您的实验室以最高的生产力水平运行。
- **多通道动态温度验证 (MDTV) 和多重动态温度测量 (MDTM) 服务**–旨在快速、准确读取PCR仪设备的温度, 这些实用服务适用于Applied Biosystems仪器以及大部分其他厂家的PCR仪。



赛默飞世尔科技

上 海

上海市浦东新区新金桥路27号3,6,7号楼
邮编 201206
电话 021-68654588

成 都

成都市临江西路1号川投大厦1406 室
邮编 610041
电话 028-65545388*5300

南 京

南京市中央路201号金茂广场南楼1103室
邮编 210000
电话 021-68654588*2901

北 京

北京市东城区北三环东路36号环球贸易
中心C座7层/8层
邮编 100013
电话 010-87946888

沈 阳

沈阳市沈河区惠工街10号卓越大厦3109 室
邮编 110013
电话 024-31096388*3901

西 安

西安市高新区科技路38号林凯国际大厦
1006-08单元
邮编 710075
电话 029-84500588*3801

广 州

广州国际生物岛寰宇三路36、38号合景
星辉广场北塔204-206 单元
邮编 510000
电话 020-82401600

武 汉

武汉市高新四路22号58众创光谷产业园A座1楼2~5楼
邮编 430075
电话 027-59744988*5401

欲了解更多信息，请扫描二维码关注我们的微信公众账号与官方网站。

赛默飞世尔科技在全国有共14个商业办公室。本资料中的信息，说明和技术指标如有变更，恕不另行通知。



赛默飞
官方微信



赛默飞
生命科学小助手

免费服务电话：800 820 8982/400 820 8982
信息咨询邮箱：LifeScience-CNTS@thermofisher.com
www.thermofisher.cn

ThermoFisher
S C I E N T I F I C